

令和8年度遠軽町予算 財政状況冊子

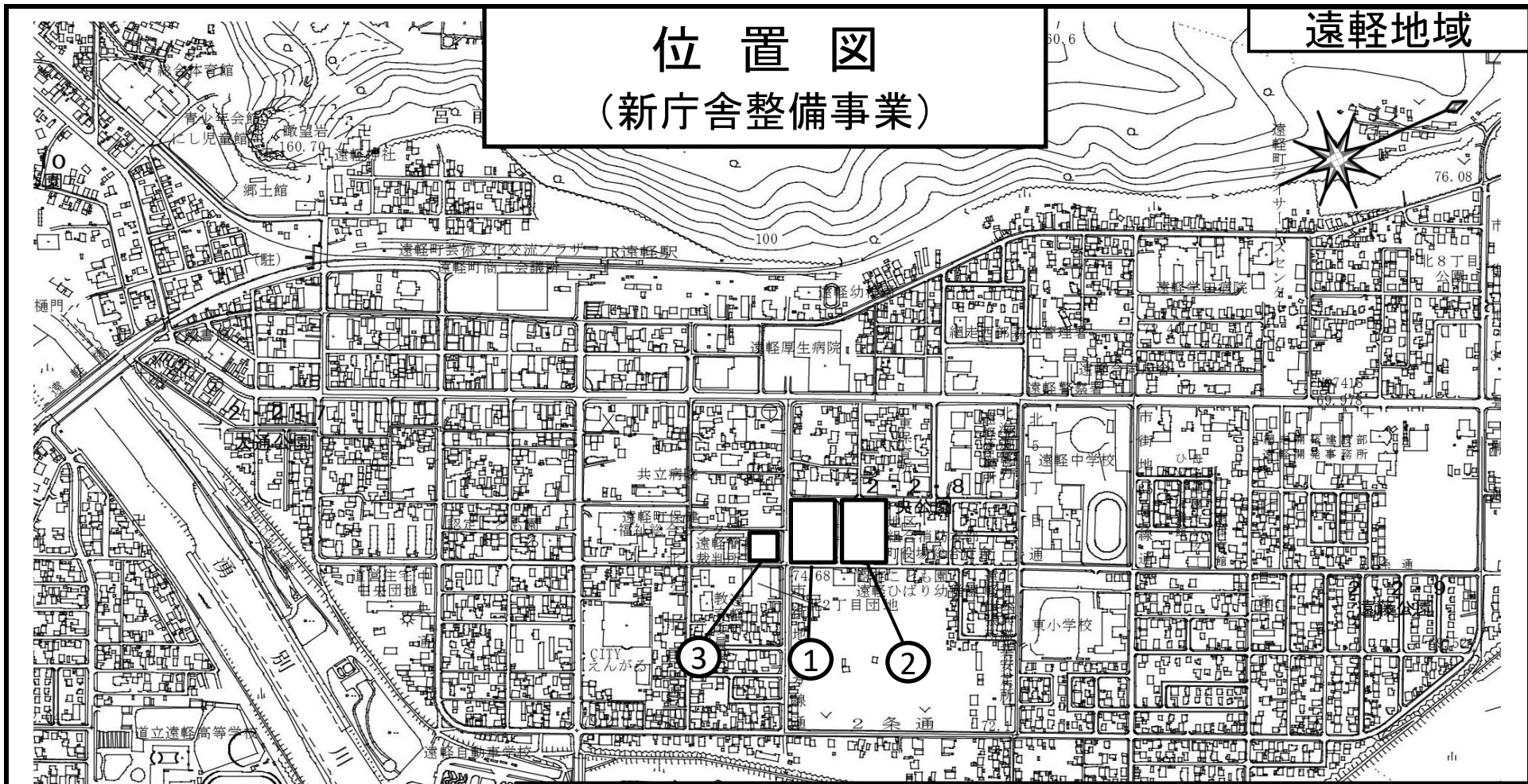
【工事関係説明資料】

■掲載事業一覧■

No.	事業名	掲載ページ	各事業の担当課	担当課連絡先
1	新庁舎整備事業	1 ~ 3	総務部総務課	42-4811
2	生活安全灯管理事業	4 ~ 6	民生部住民生活課	42-4812
3	白滝高齢者総合生活福祉センター管理事業	7 ~ 8	白滝総合支所	48-2211
4	歯科診療所運営事業（丸瀬布歯科診療所建設工事）	9 ~ 11	丸瀬布総合支所	47-2211
5	小規模治山事業（平和山公園小規模治山工事）	12		
6	ノースキング管理事業（ノースキング大規模改修工事）	13 ~ 14	生田原総合支所	45-2011
7	旧ふるさと公園管理事業（丸瀬布活性化施設改修工事）	15 ~ 16	丸瀬布総合支所	47-2211
8	道路橋梁維持事業	17 ~ 19	経済部建設課	42-4817
9	道路新設改良事業	20 ~ 21		
10	町営住宅建設事業	22 ~ 28		
11	小学校建設事業（遠軽小学校大規模改修工事）	29 ~ 32	教育部総務課	42-2191
12	球技場管理運営事業（えんがる球場大規模改修工事）	33 ~ 34	教育部社会教育課	42-2191
13	水道事業	35 ~ 42	経済部水道課	42-4815
14	下水道事業	43 ~ 46		

遠軽地域

位置図
(新庁舎整備事業)



凡例

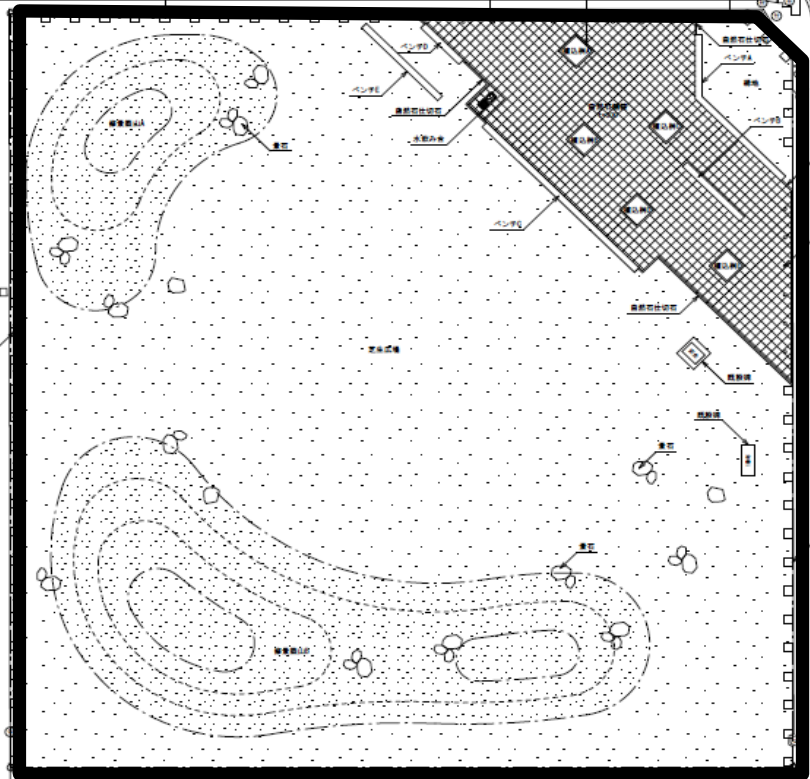
番号	住所	施設名	概要
①	1条通北3丁目	遠軽町役場(新)	外構整備面積 A=3877.57㎡
②	1条通北3丁目	遠軽町役場(現)	庁舎解体一式
③	1条通北2丁目	遠軽町役場前緑地	整備面積 A=2,755㎡

2 款	新庁舎整備事業
1 項	
5 目	

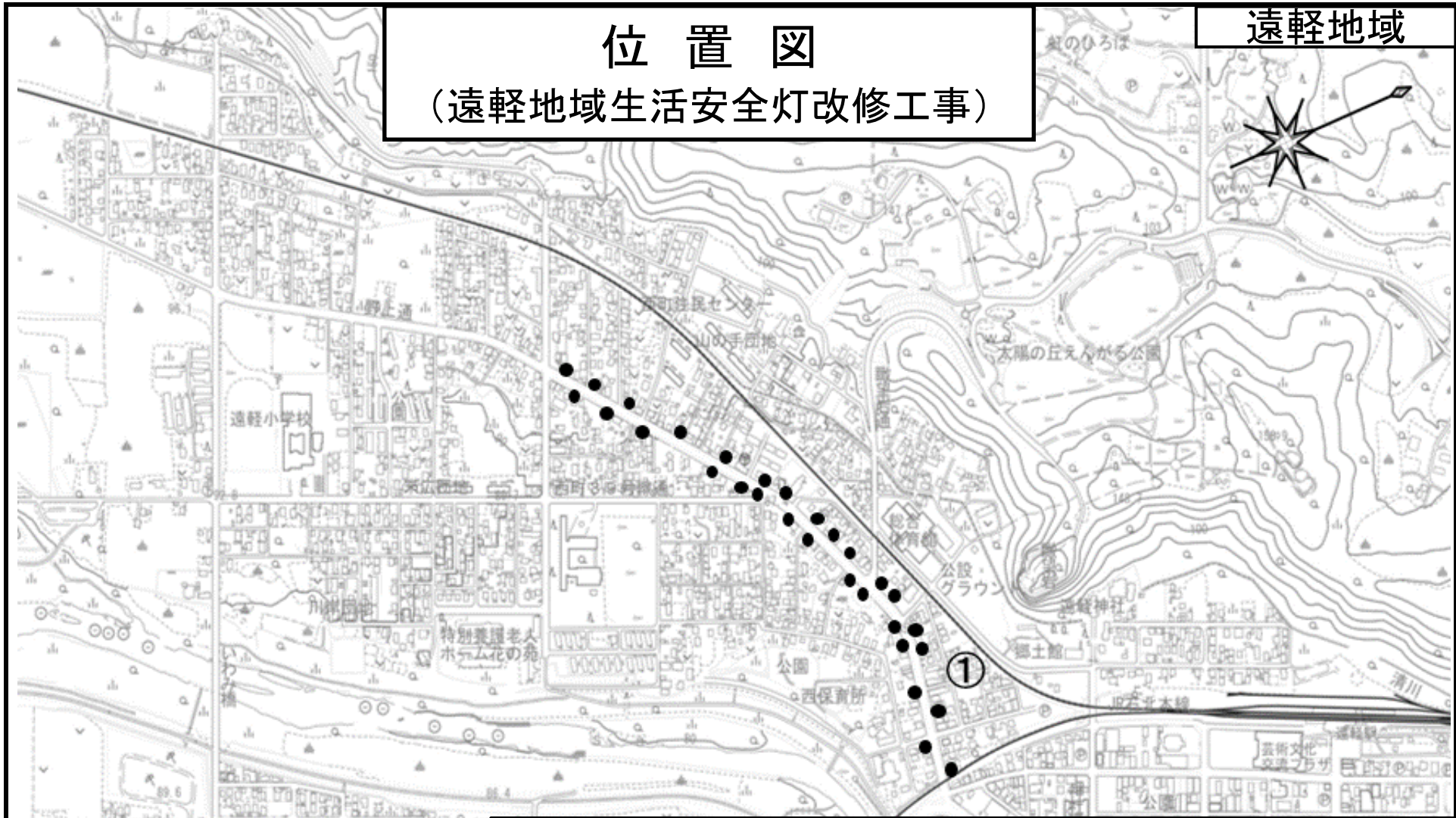
遠軽地域

平面図
(新庁舎前緑地整備工事)

③



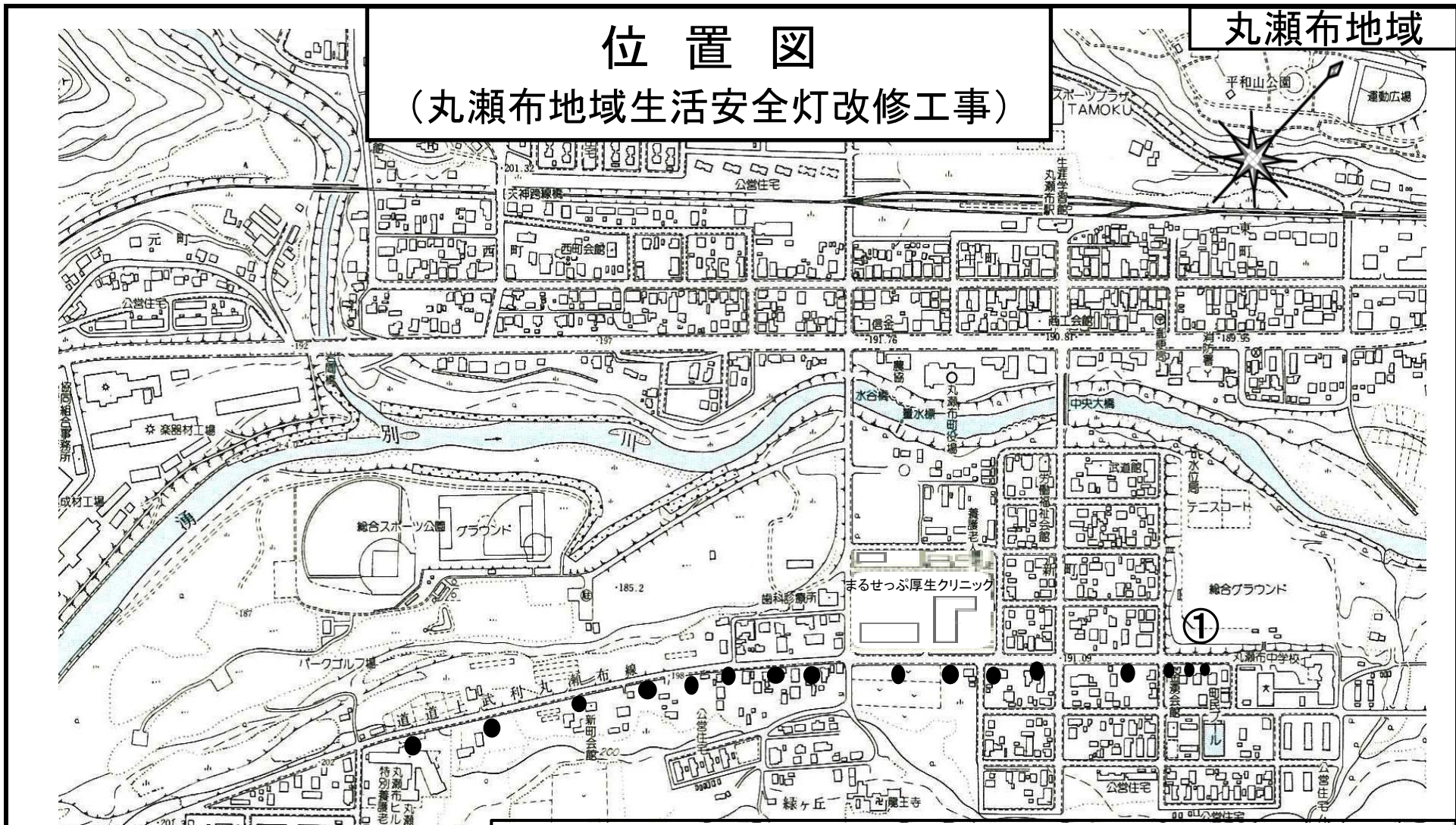
2 款 1 項 5 目	新庁舎整備事業	凡例	
		番号	工事名
		③	新庁舎前緑地整備工事
		概要	
		整備面積 A=2,755m ²	



2 款 1 項 10 目	生活安全灯管理事業	凡 例			
		番号	住 所	施 設 名	概 要
		①	西町1～2丁目(野上通)	● 生活安全灯	LED灯改修 30基30灯

丸瀬布地域

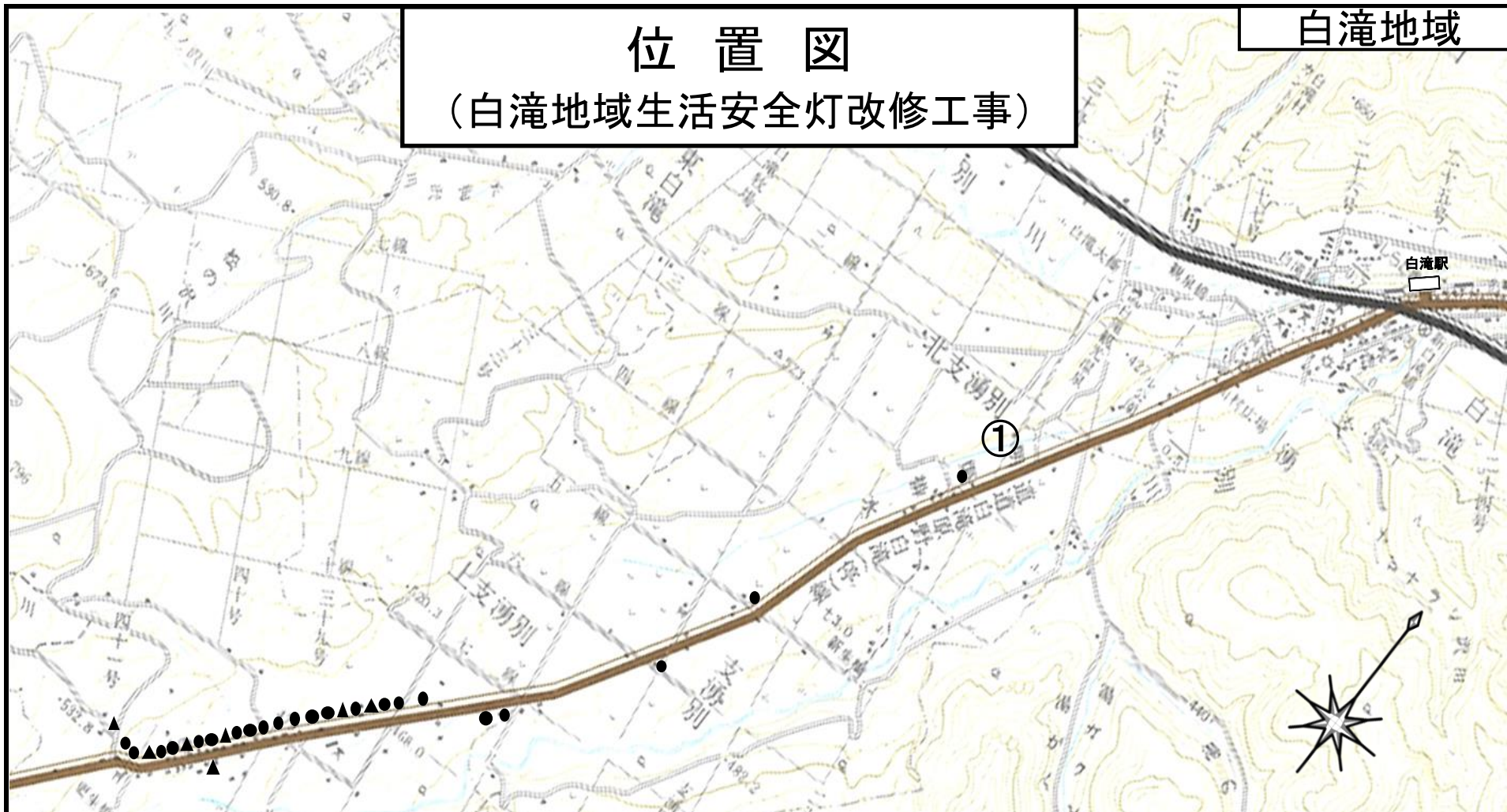
位置図
(丸瀬布地域生活安全灯改修工事)



2 款 1 項 10 目		生活安全灯管理事業			
		凡 例			
		番号	住 所	施 設 名	概 要
		①	丸瀬布新町(道道上武利丸瀬布線ほか)	●生活安全灯	LED灯改修 16基16灯

位置図

(白滝地域生活安全灯改修工事)



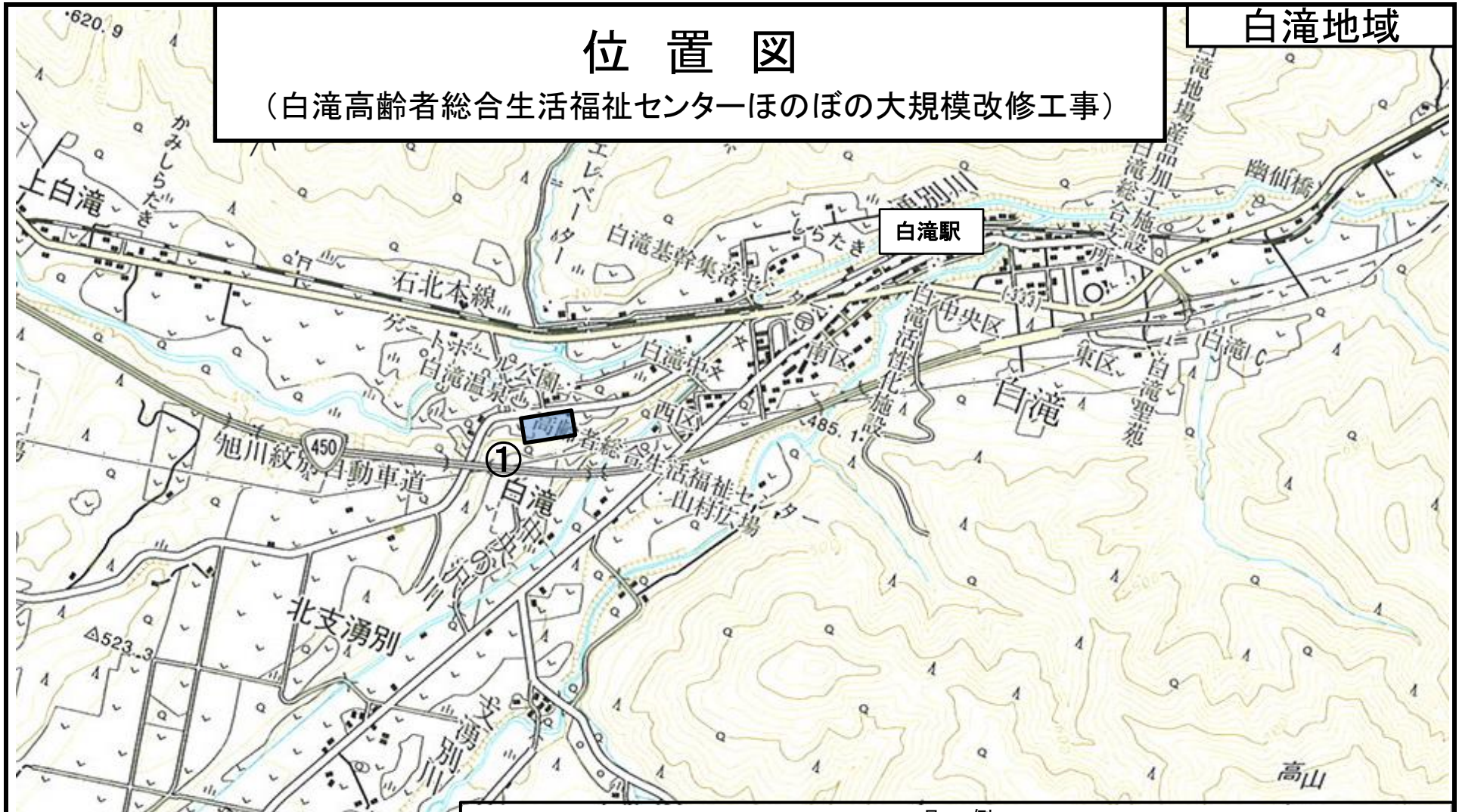
2 款	生活安全灯管理事業
1 項	
10 目	

凡 例			
番号	住 所	施 設 名	概 要
①	白滝上支湧別	● 生活安全灯	LED灯改修 22基22灯
		▲ 生活安全灯	廃止 7基7灯

白滝地域

位置図

(白滝高齢者総合生活福祉センターほのぼの大規模改修工事)

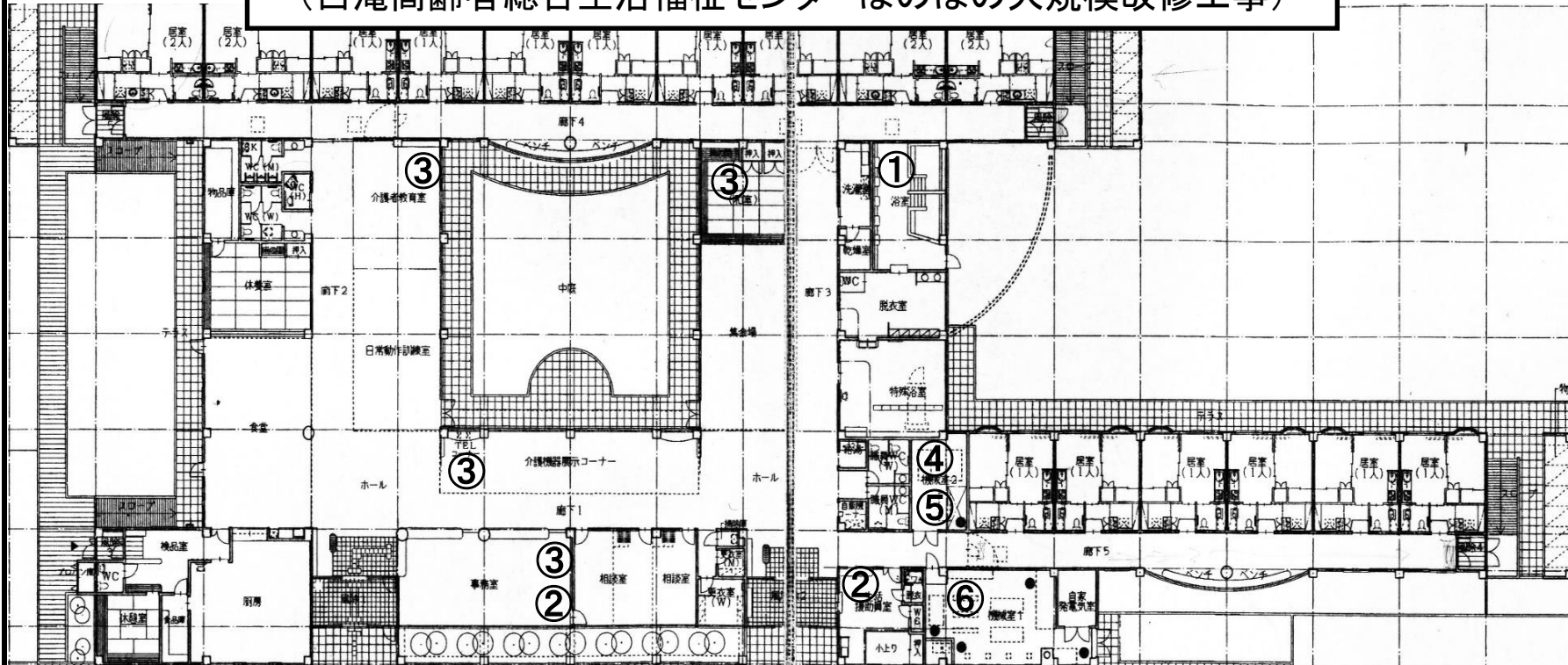


3 款	白滝高齢者総合生活福祉センター管理事業
1 項	
5 目	

凡 例			
番号	住 所	施 設 名	概 要
①	白滝376番地	白滝高齢者総合生活福祉センター ほのぼの	大規模改修工事

平面図

(白滝高齢者総合生活福祉センターほのぼの大規模改修工事)



車庫

⑥

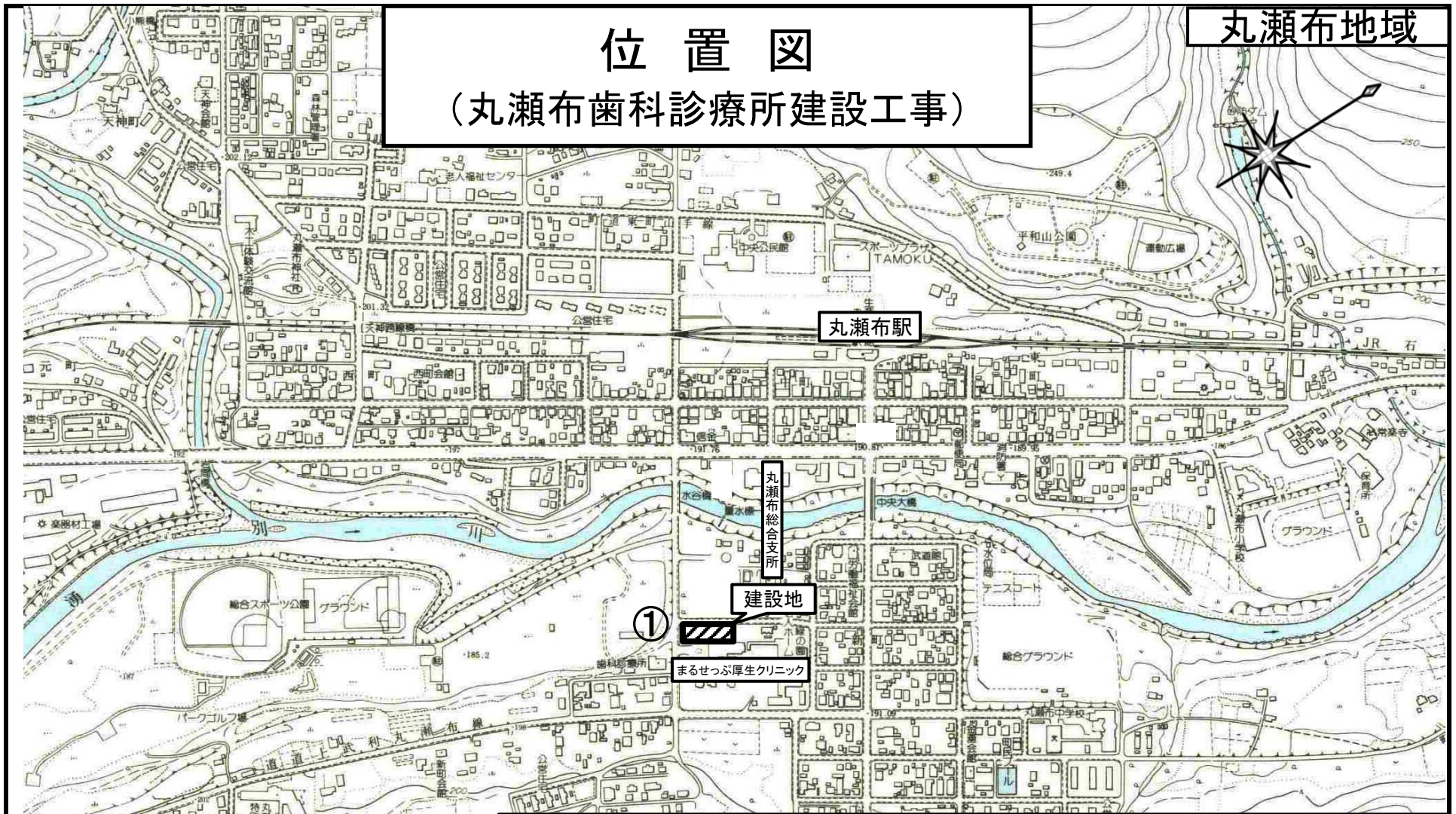
凡例

番号	工事名	概要
①	浴室大規模改修	浴室天井張替、換気設備改修、窓・ドア下壁修繕
②	ナースコール設備更新工事	ナースコール親機2台、PHS設備電話主装置1台更新
③	エアコン取付工事	エアコン4台設置(デイルーム・事務室・展示室・集会所)
④	浴槽ろ過機更新工事	ろ過機更新
⑤	外調機送風機修繕工事	外調機送風機修繕
⑥	施設給水加圧装置・温泉水送水装置ユニット更新工事	施設内の給水を行うユニット・温泉水を施設内へ送水するユニット

3 款	白滝高齢者総合生活福祉センター管理事業
1 項	
5 目	

丸瀬布地域

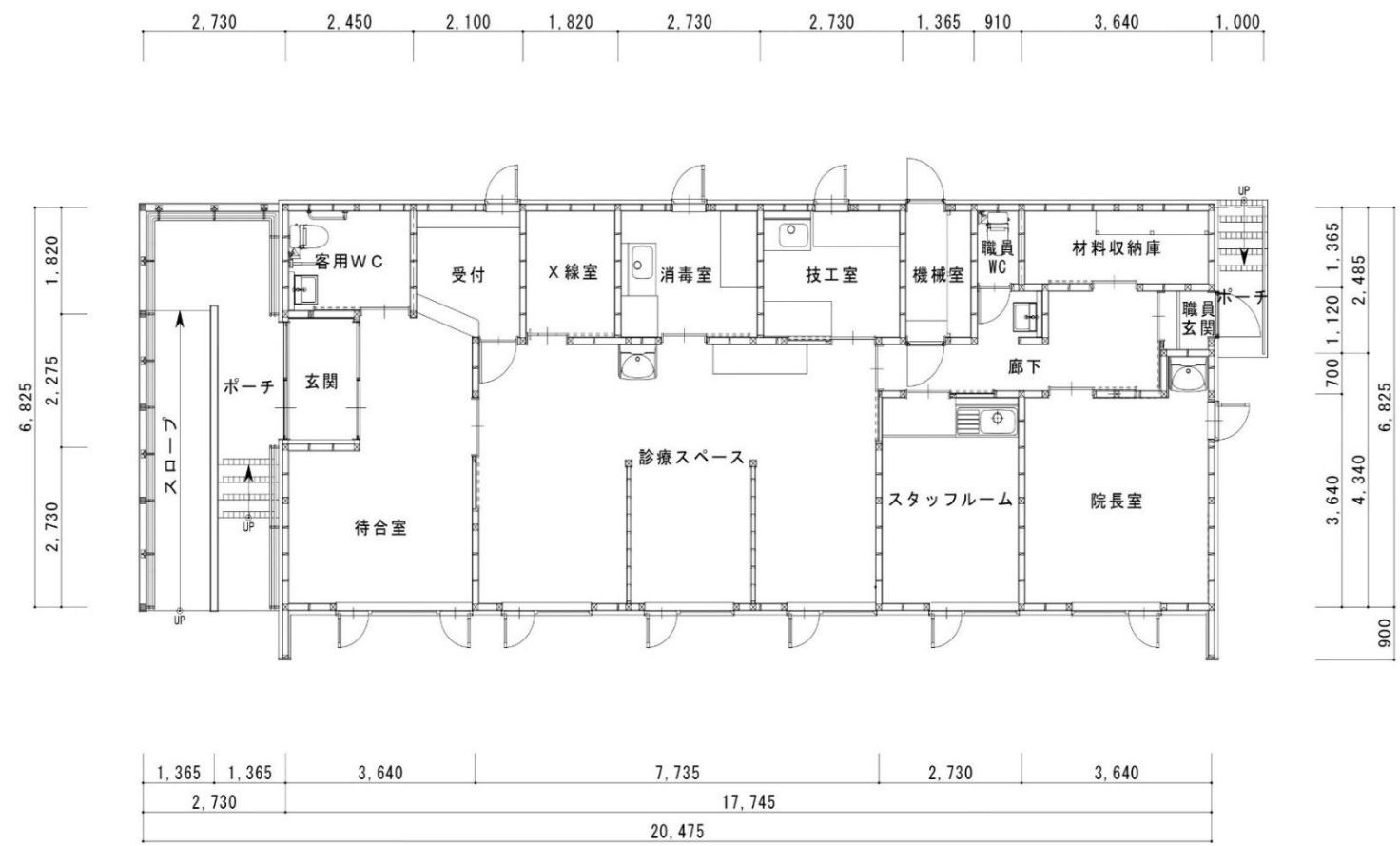
位置図
(丸瀬布歯科診療所建設工事)



4 款	歯科診療所運営事業
1 項	
5 目	

凡例			
番号	住所	施設名	概要
①	丸瀬布新町274番地1	丸瀬布歯科診療所	建設工事 木造平屋建 延床面積121.10㎡

平面図
(丸瀬布歯科診療所建設工事)

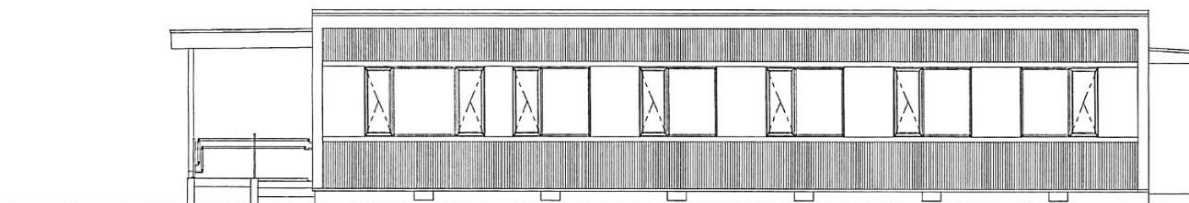


4 款	歯科診療所運営事業
1 項	
5 目	

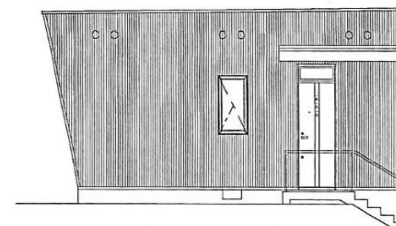
凡例		
番号	工事名	概要
①	丸瀬布歯科診療所建設工事	木造平屋建 延床面積121.10㎡

丸瀬布地域

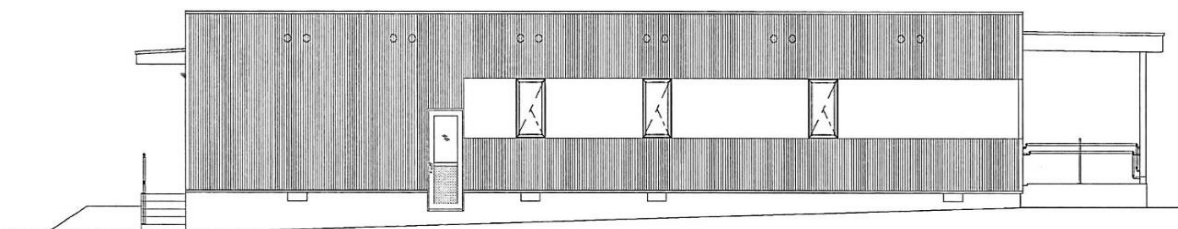
立面図
(丸瀬布歯科診療所建設工事)



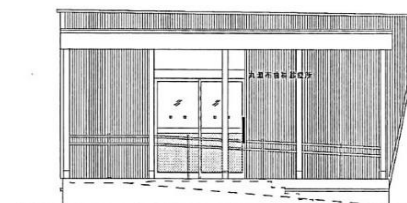
南立面図



東立面図



北立面図



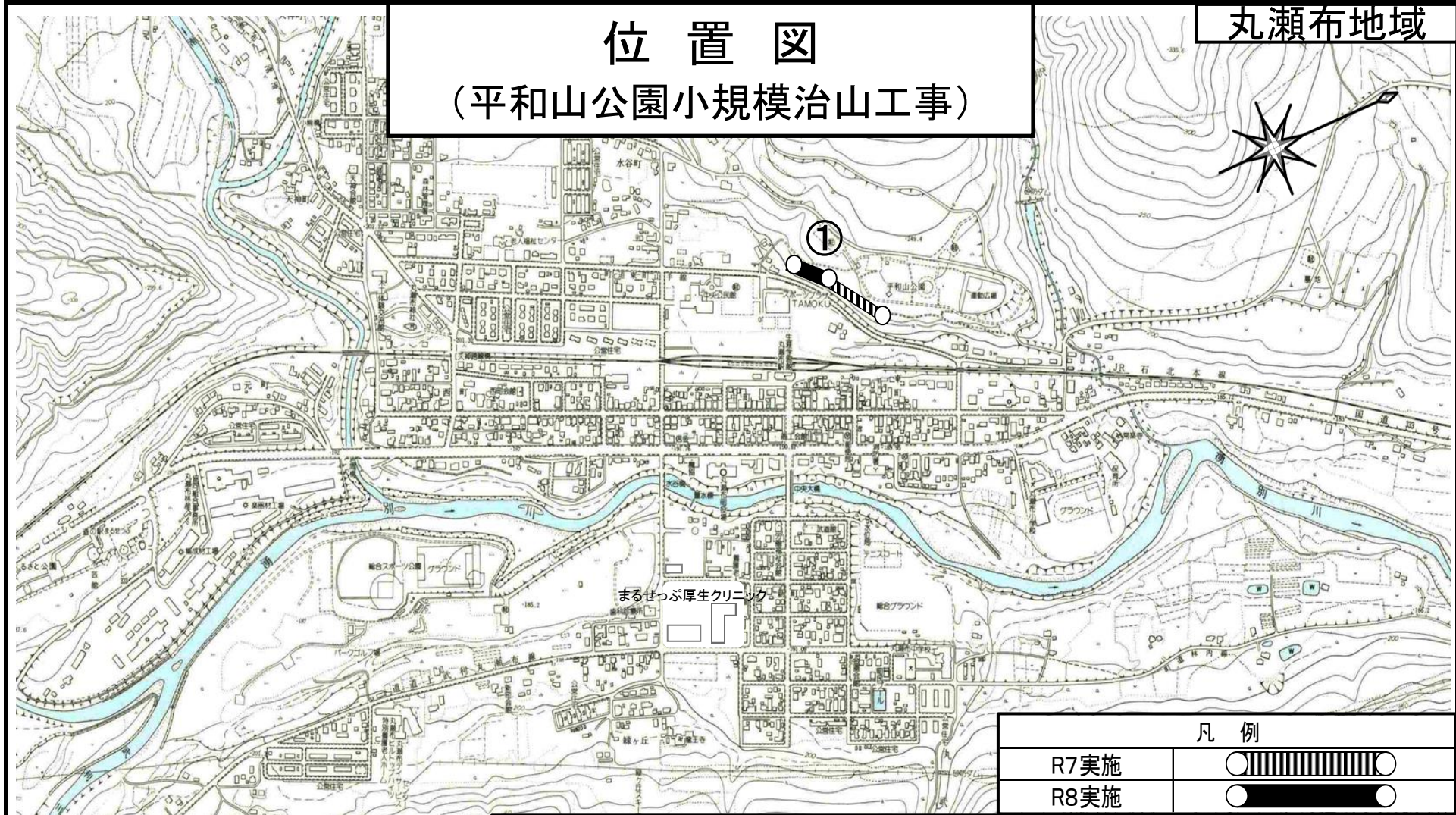
西立面図



4 款	歯科診療所運営事業
1 項	
5 目	

凡例		
番号	工事名	概要
①	丸瀬布歯科診療所建設工事	木造平屋建 延床面積121.10㎡

丸瀬布地域

位置図
(平和山公園小規模治山工事)



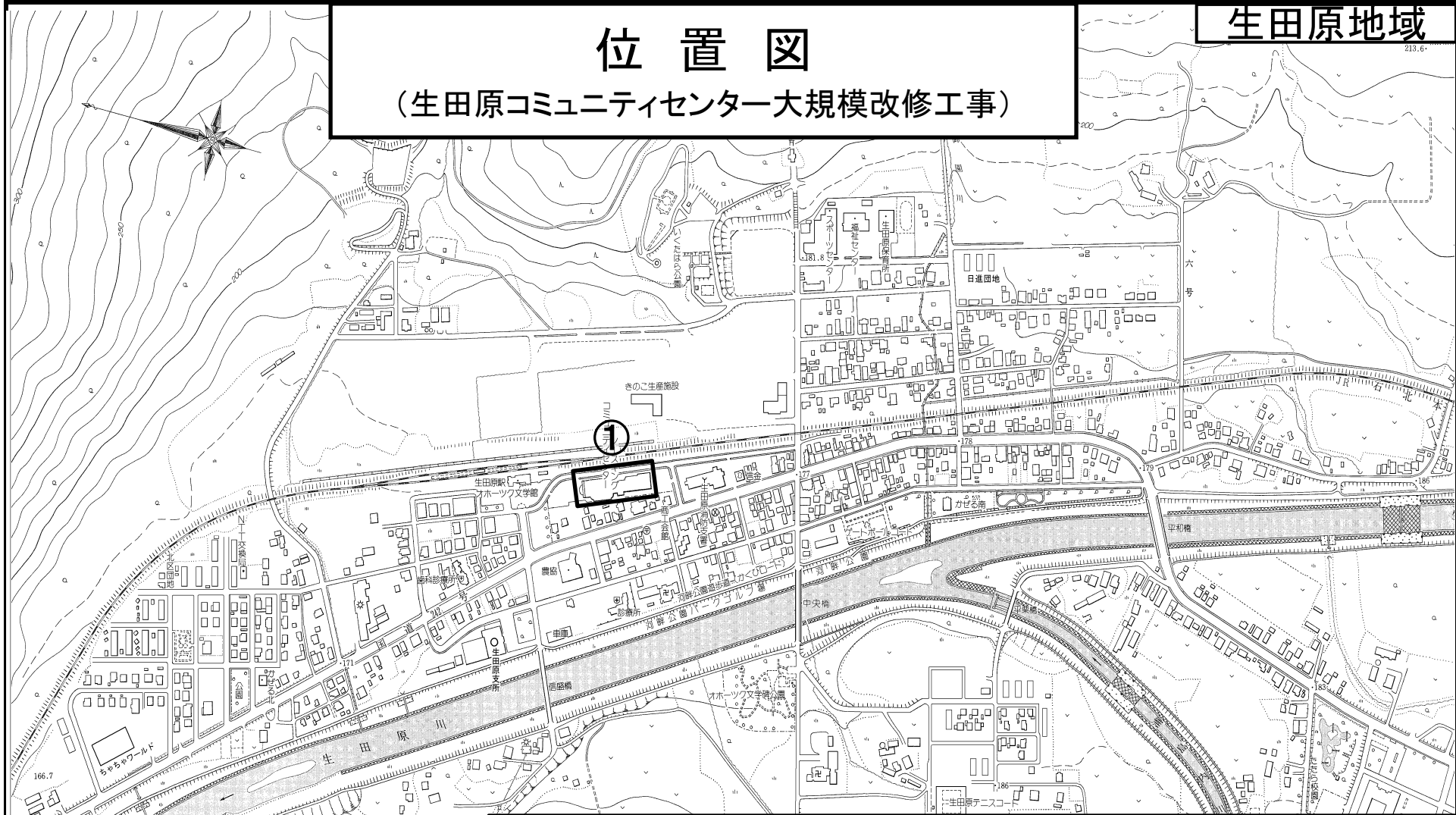
凡例	
R7実施	○  ○
R8実施	○  ○

6 款		凡例			
2 項		番号	住所	施設名	概要
1 目		①	丸瀬布水谷町	平和山公園	山腹法面改修L=61.5m、A= 370.5㎡

小規模治山事業

位置図

(生田原コミュニティセンター大規模改修工事)



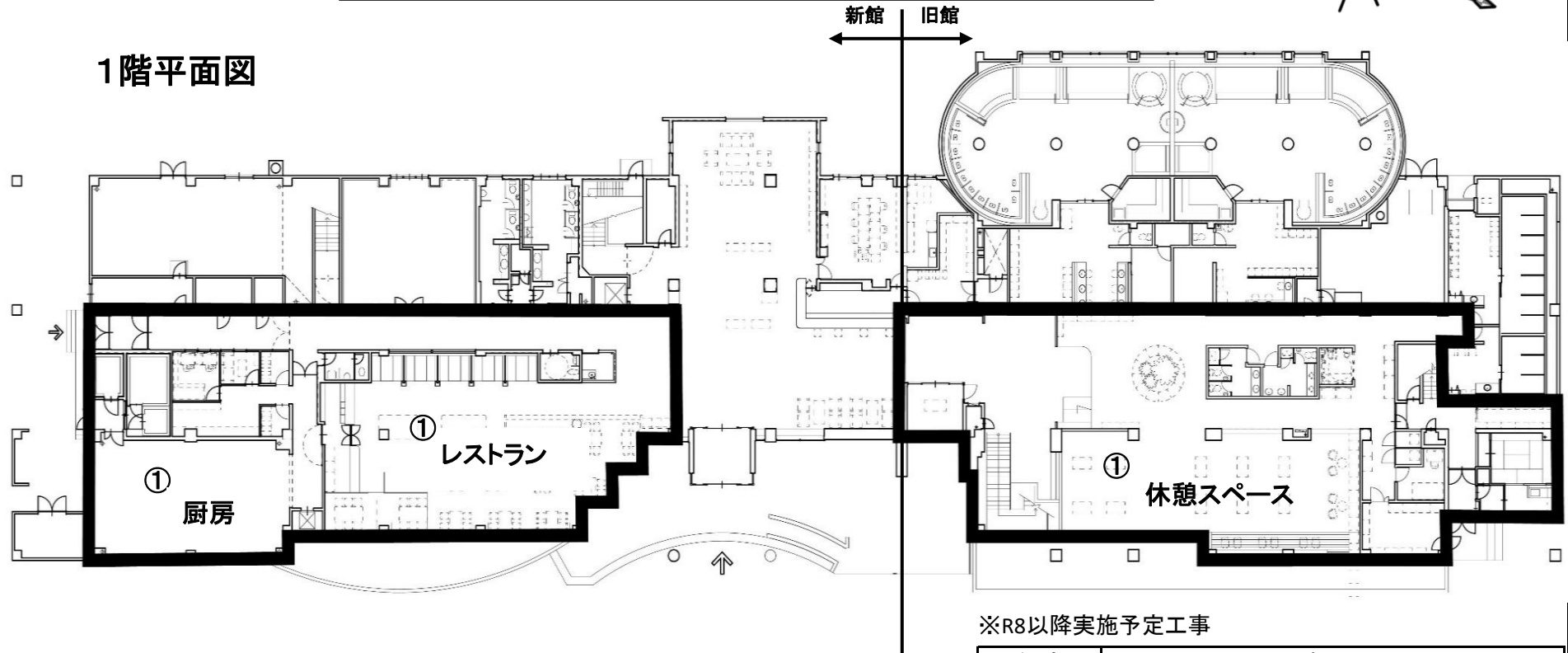
7 款	ノースキング管理事業
1 項	
4 目	

凡 例			
番号	住所	施設名	概要
①	生田原871番地4	生田原コミュニティセンター	大規模改修工事



平面図
(生田原コミュニティセンター大規模改修工事)

1階平面図



※R8以降実施予定工事

年度	概要
R9	旧館客室・大浴場・岩盤浴改修 ほか
R10	新館改修(※①以外) ほか

7 款	ノースキング管理事業
1 項	
4 目	

凡例		
番号	工事名	概要
①	生田原コミュニティセンター大規模改修工事	レストラン・厨房・休憩スペース改修 ほか

丸瀬布地域

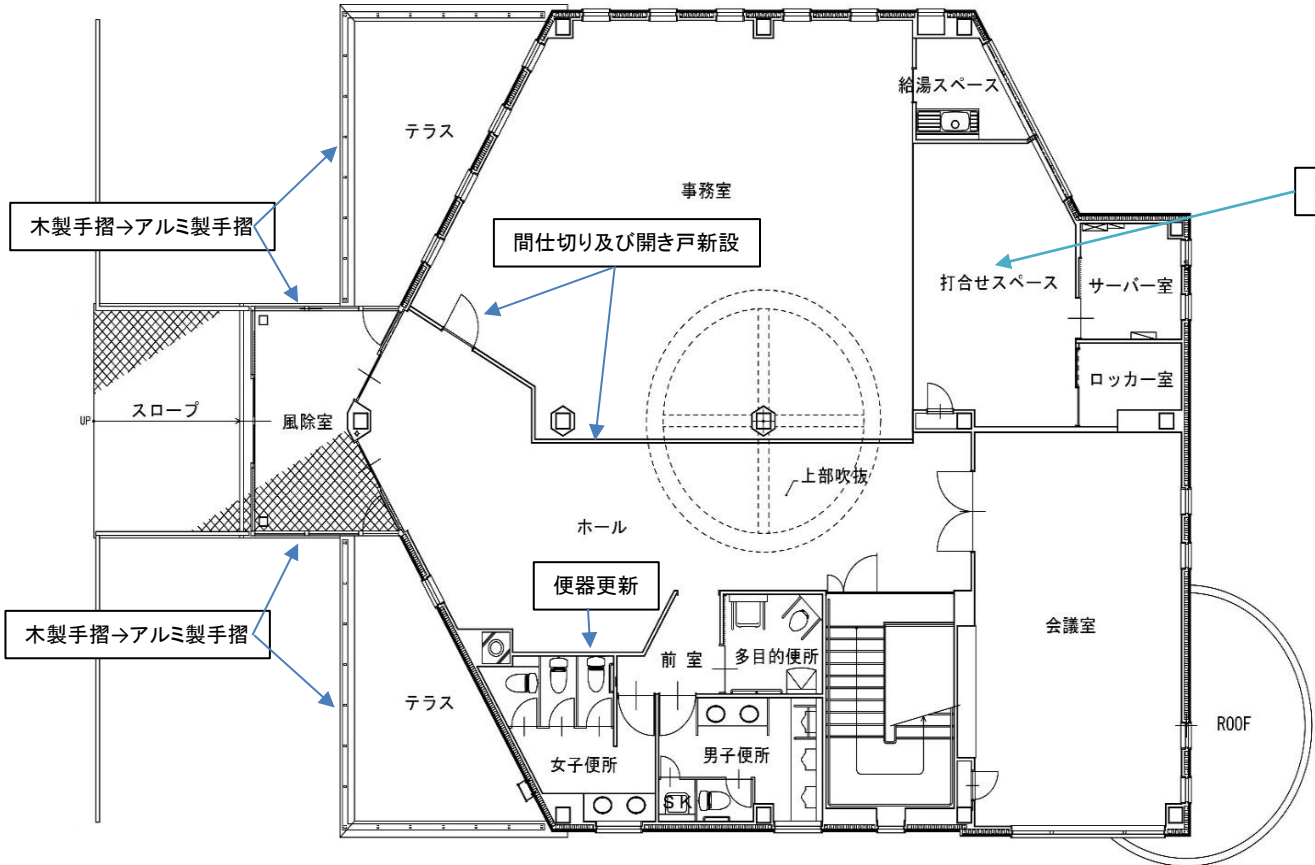
位置図
(丸瀬布活性化施設改修工事)



7 款 1 項 4 目	旧ふるさと公園管理事業	凡 例			
		番号	住 所	施 設 名	概 要
		①	丸瀬布元町	丸瀬布活性化施設	施設の改修

丸瀬布地域

平面図
(丸瀬布活性化施設改修工事)



厨房→打合せスペース・女子ロッカー室・給湯スペース

建築主体	設備設備	電気設備
【主要改修項目】 ・屋根防水改修 ・建具改修 ・内装改修	【主要改修項目】 ・厨房設備撤去 ・衛生器具改修 ・給湯設備改修	【主要改修項目】 ・照明改修 ・コンセント設置

7 款	旧ふるさと公園管理事業
1 項	
4 目	

凡例		
番号	工事名	概要
①	丸瀬布活性化施設改修工事	屋根・建具・内装等の改修

位置図

(橋梁長寿命化工事)



凡例

番号	住所	路線名	内 訳		概 要
			延長	全幅員	
①	美山	第2号橋 美山原野道路	3.2m	6.0m	橋梁長寿命化
②	栄野	第2号橋 栄野若松間道路	6.7m	4.2m	橋梁長寿命化

8 款	道路橋梁維持事業
2 項	
2 目	

位置図
(橋梁長寿命化工事)



凡例

8 款 2 項 2 目	道路橋梁維持事業	番号	住所	路線名	内 訳		概 要
					延長	全幅員	
		①	下白滝	つつじ橋 下白滝南丸瀬布線	40.6m	7.2m	橋梁長寿命化

位置図 (橋梁長寿命化工事)

白滝地域



凡 例

8 款 2 項 2 目	道路橋梁維持事業	番号	住 所	路線名	内 訳		概 要
					延長	全幅員	
		①	奥白滝	天狗平跨道橋 天狗平牧野線	45.8m	6.0m	橋梁長寿命化

位置図
(道路新設改良事業)



凡例	
R7まで	○ ○
R8実施	● — ●
R9以降	○ — ○



凡例					
番号	住所	路線名	内 訳		概 要
			延長	幅員	
①	南町3丁目	南ヶ丘3条通	117.72m	5.5m	改良・舗装
②	1条通北3丁目	市街地36号線通	105.1m	歩道3.75m	歩道整備
③	学田2丁目	太田団地3条通ほか	128.74m	5.5m	改良・舗装

8 款	道路新設改良事業
2 項	
3 目	

丸瀬布地域

位置図
(水谷環状線道路改良舗装工事)



凡 例	
R7実施	○  ○
R8実施	○  ○

凡 例					
番号	住 所	路線名	内 訳		概 要
			延長	幅員	
①	丸瀬布水谷町	水谷環状線	96m	8.0m	道路改良舗装

8 款	道路新設改良事業
2 項	
3 目	

位置図 (町営住宅建設事業)

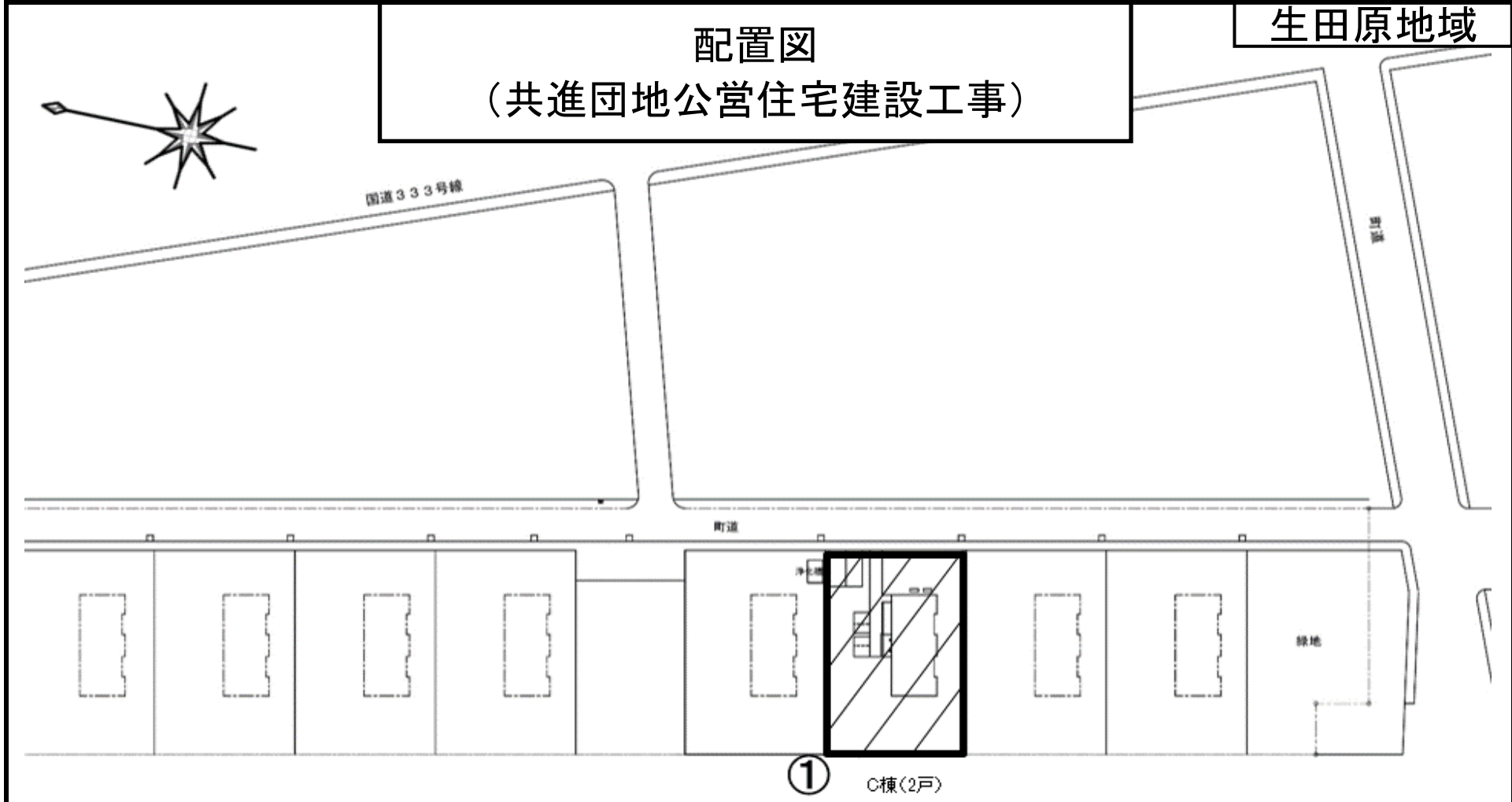
生田原地域



凡 例

番号	住 所	団 地 名	規 模	概 要
①	生田原安国	共進団地	1棟2戸	木造平屋建 建設工事
②	生田原安国	栄行団地	1棟4戸	簡易耐火構造平屋建 解体工事

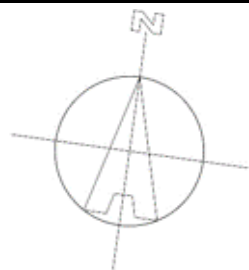
8 款	町営住宅建設事業
6 項	
2 目	



		凡 例				
		番号	住 所	団 地 名	規 模	概 要
8 款	町営住宅建設事業	①	生田原安国	共進団地	1棟2戸 119.48㎡	木造平屋建 建設工事
6 項						
2 目						

生田原地域

平面図
(共進団地公営住宅建設工事)



凡例

8 款
6 項
2 目

町営住宅建設事業

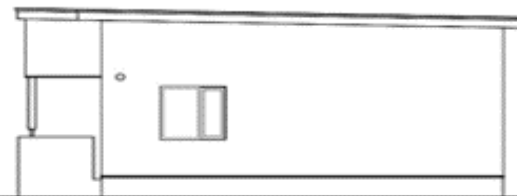
番号	住所	団地名	規模	概要
①	生田原安国	共進団地	1棟2戸 119.48㎡	木造平屋建 建設工事

生田原地域

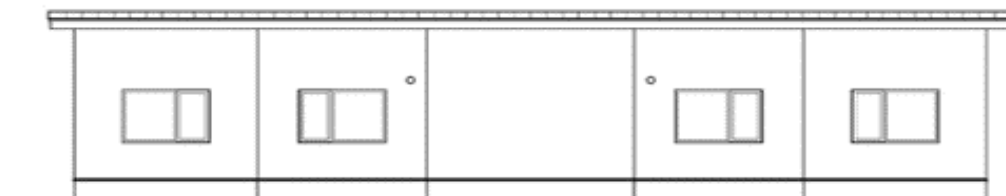
立面図
(共進団地公営住宅建設工事)



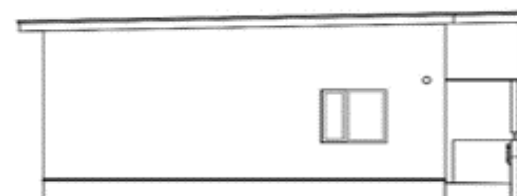
北立面図



西立面図



南立面図



東立面図

凡 例

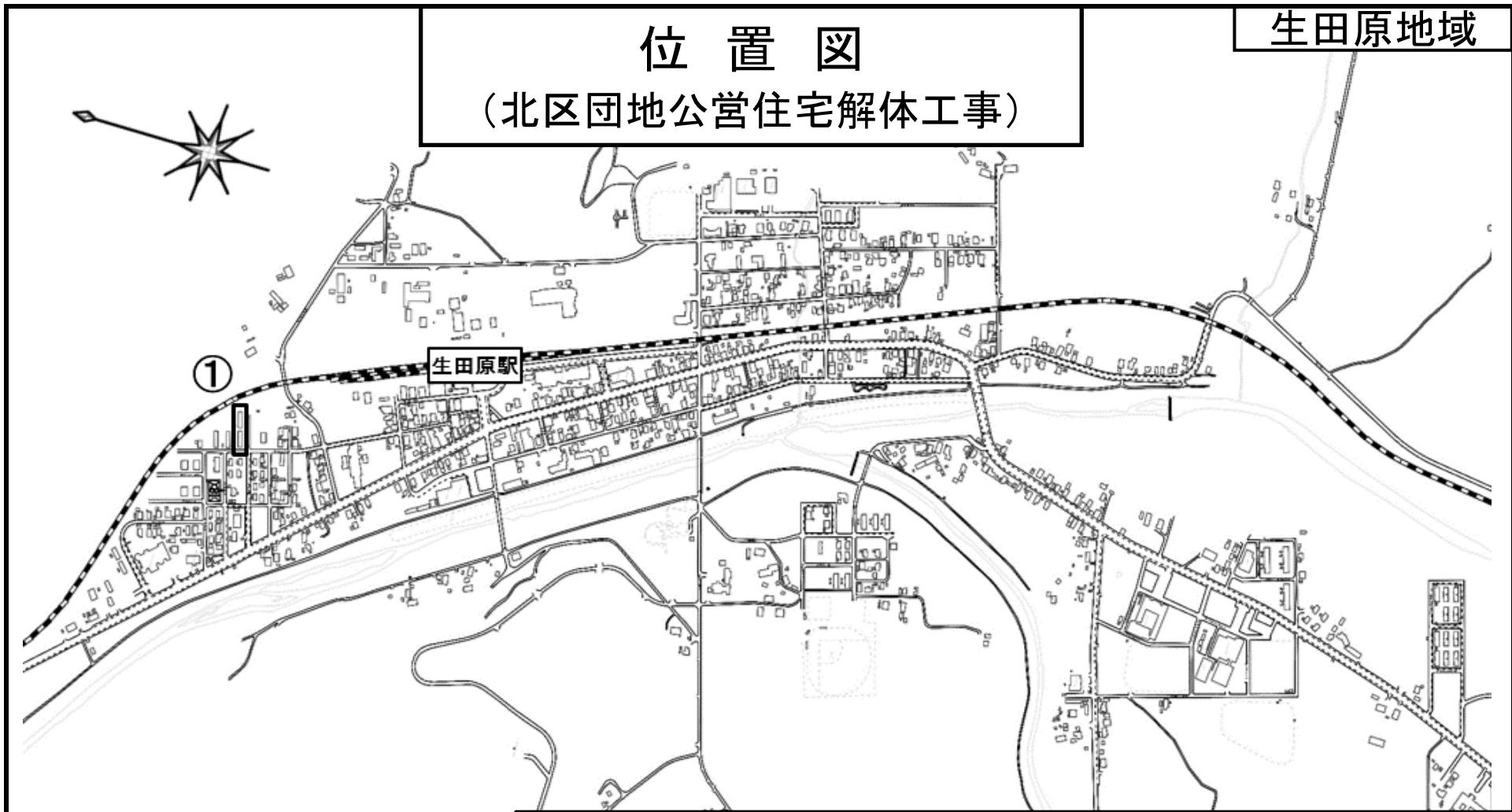
8 款
6 項
2 目

町営住宅建設事業

番号	住 所	団 地 名	規 模	概 要
①	生田原安国	共進団地	1棟2戸 119.48㎡	木造平屋建 建設工事

生田原地域

位置図
(北区団地公営住宅解体工事)

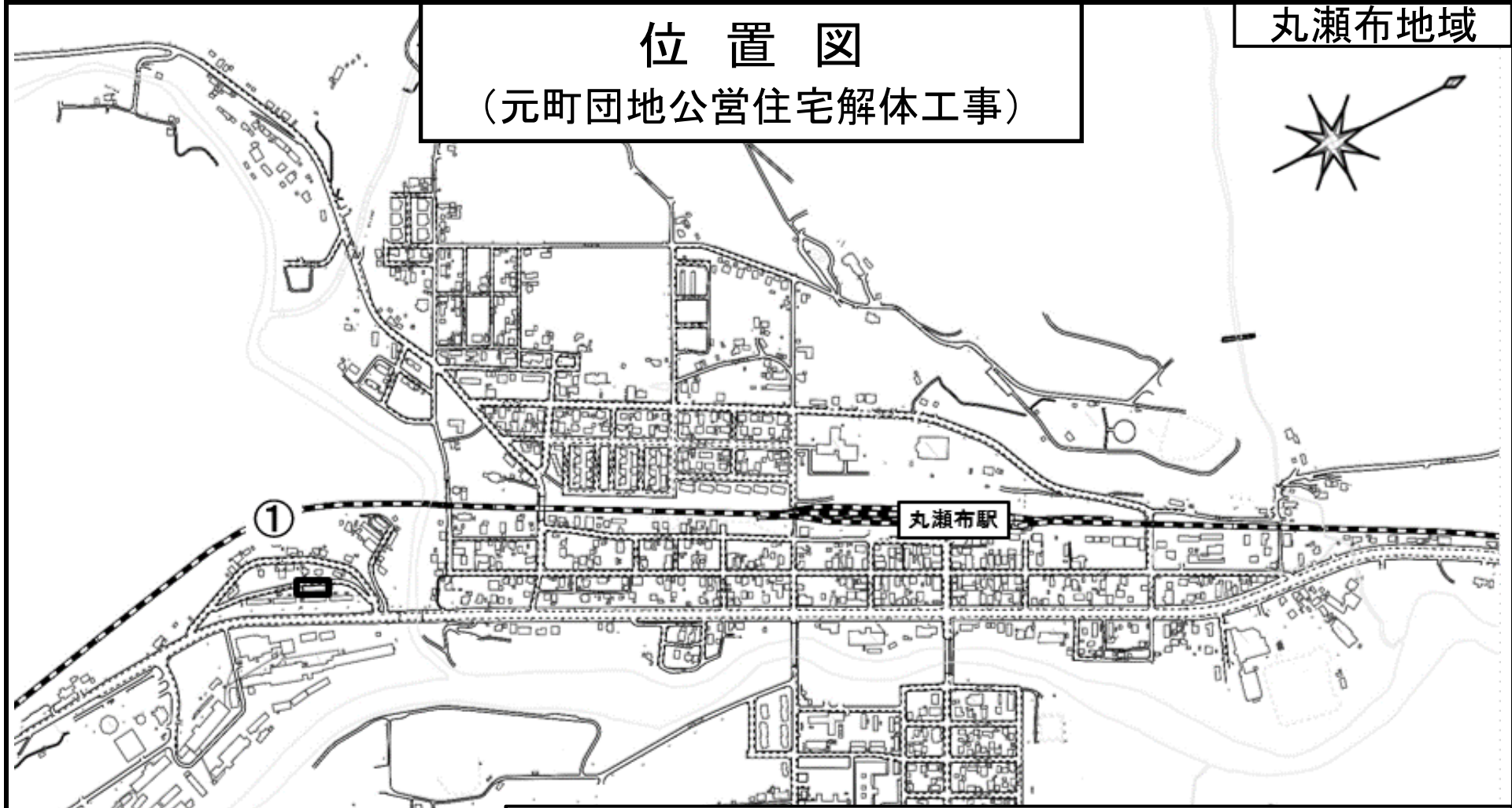


凡 例

8 款	町営住宅建設事業	番号	住 所	団 地 名	規 模	概 要
6 項			①	生田原	北区団地	2棟8戸
2 目						

丸瀬布地域

位置図
(元町団地公営住宅解体工事)



凡例

8 款	町営住宅建設事業	番号	住所	団地名	規模	概要
6 項		①	丸瀬布元町	元町団地	1棟4戸	簡易耐火構造平屋建 解体工事
2 目						

位置図
(西区団地公営住宅解体工事)

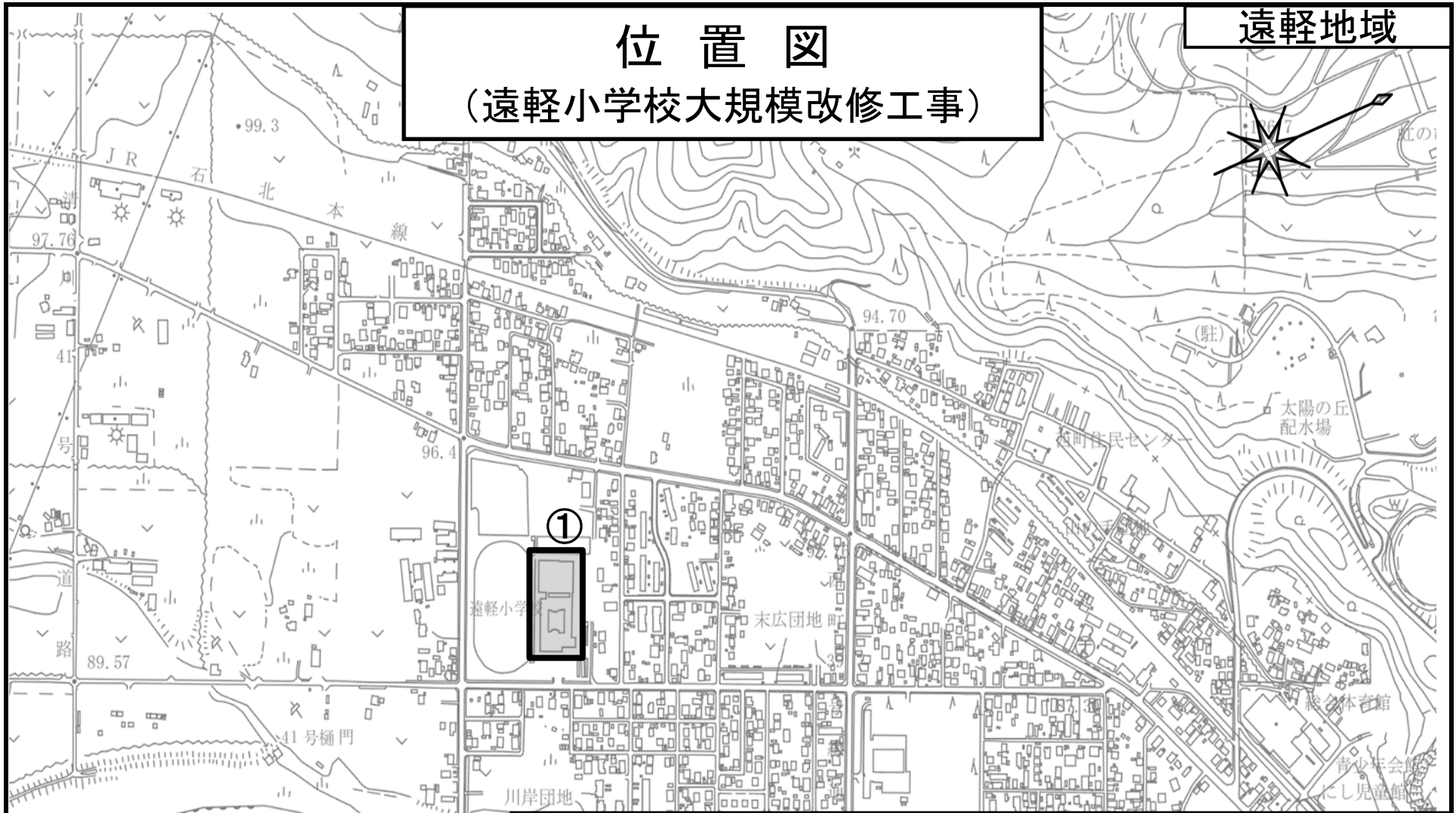


8 款	町営住宅建設事業
6 項	
2 目	

凡 例				
番号	住 所	団 地 名	規 模	概 要
①	白滝	西区団地	1棟2戸	木造平屋建 解体工事

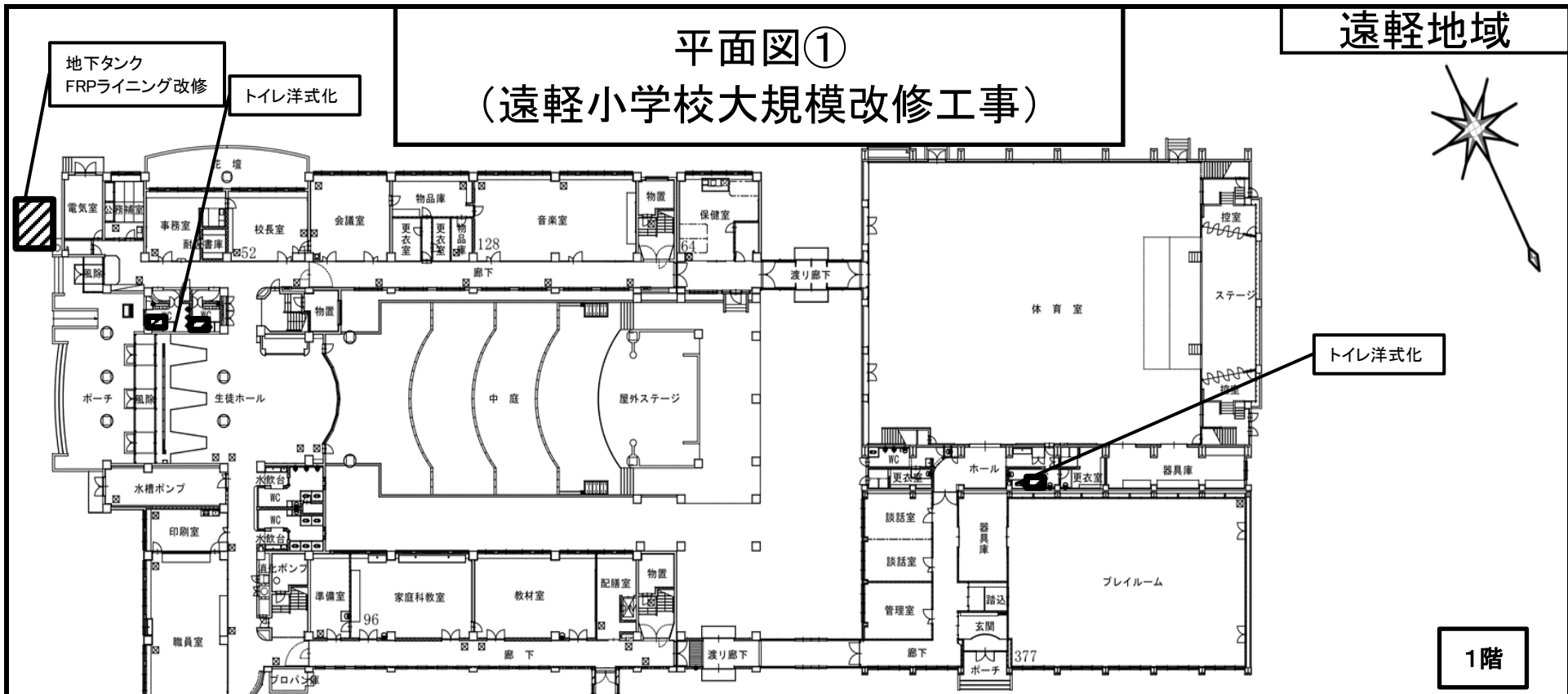
遠軽地域

位置図
(遠軽小学校大規模改修工事)



10 款	小学校建設事業	凡 例			
2 項		番号	住所	施設名	概要
3 目		①	遠軽町西町3丁目3番地15	遠軽町立遠軽小学校	校舎棟、給食棟及び屋体棟の改修

平面図①
(遠軽小学校大規模改修工事)



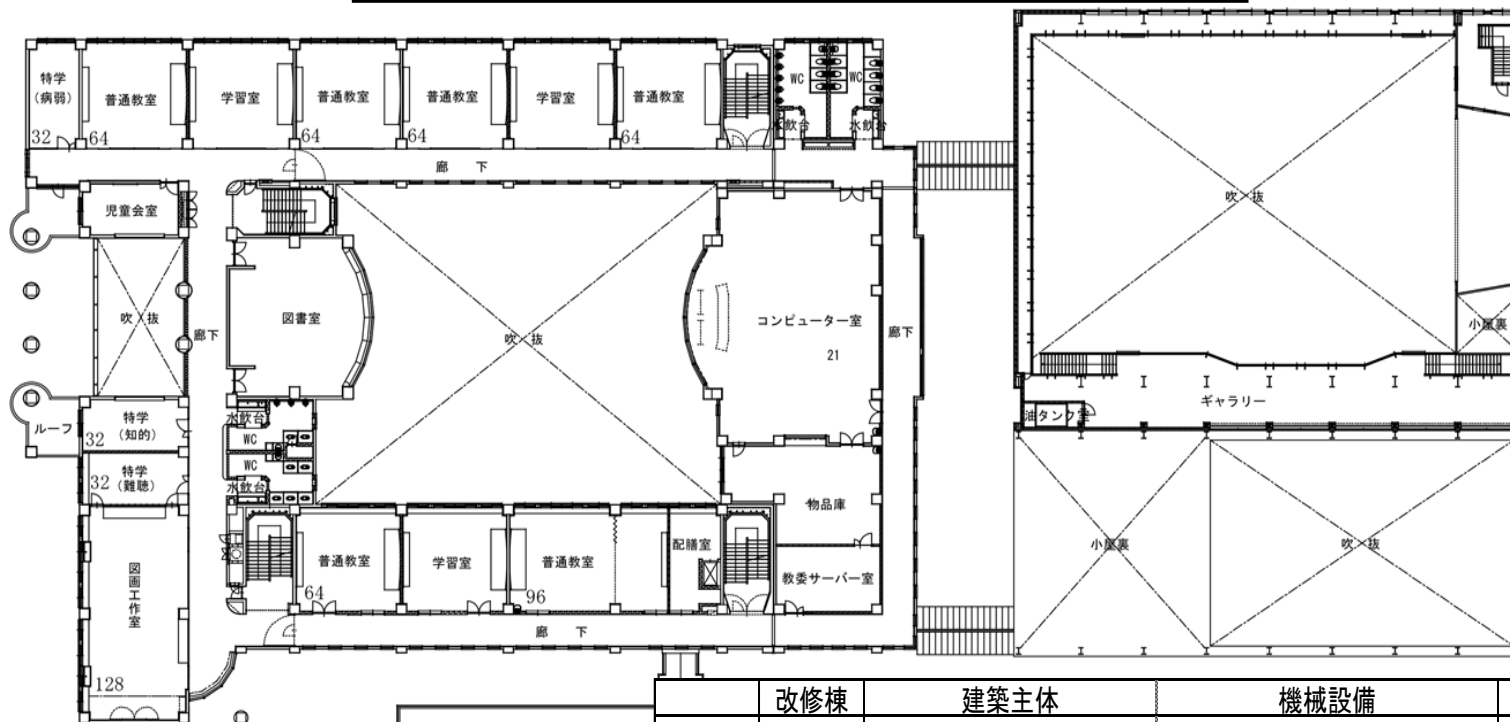
1階

エアコン6台更新
(本調理室2台、洗浄室1台、配膳室1台、
下処理室1台、下調理室1台)

改修棟	建築主体	機械設備	電気設備
校舎棟	令和8年度	・暖房機更新 ・給油設備、給水設備、給湯設備更新 ・衛生器具設備更新	・衛生用配管配線設備新設 ・電話設備更新 ・外灯設備更新、新設
	屋体棟	・屋上防水改修 ・外壁改修	・弱电設備更新、撤去

10 款 2 項 3 目	小学校建設事業	凡例	
		番号	工事名
		①	遠軽小学校大規模改修工事
		概要	
		校舎棟、給食棟及び屋体棟の改修	

平面図②
(遠軽小学校大規模改修工事)



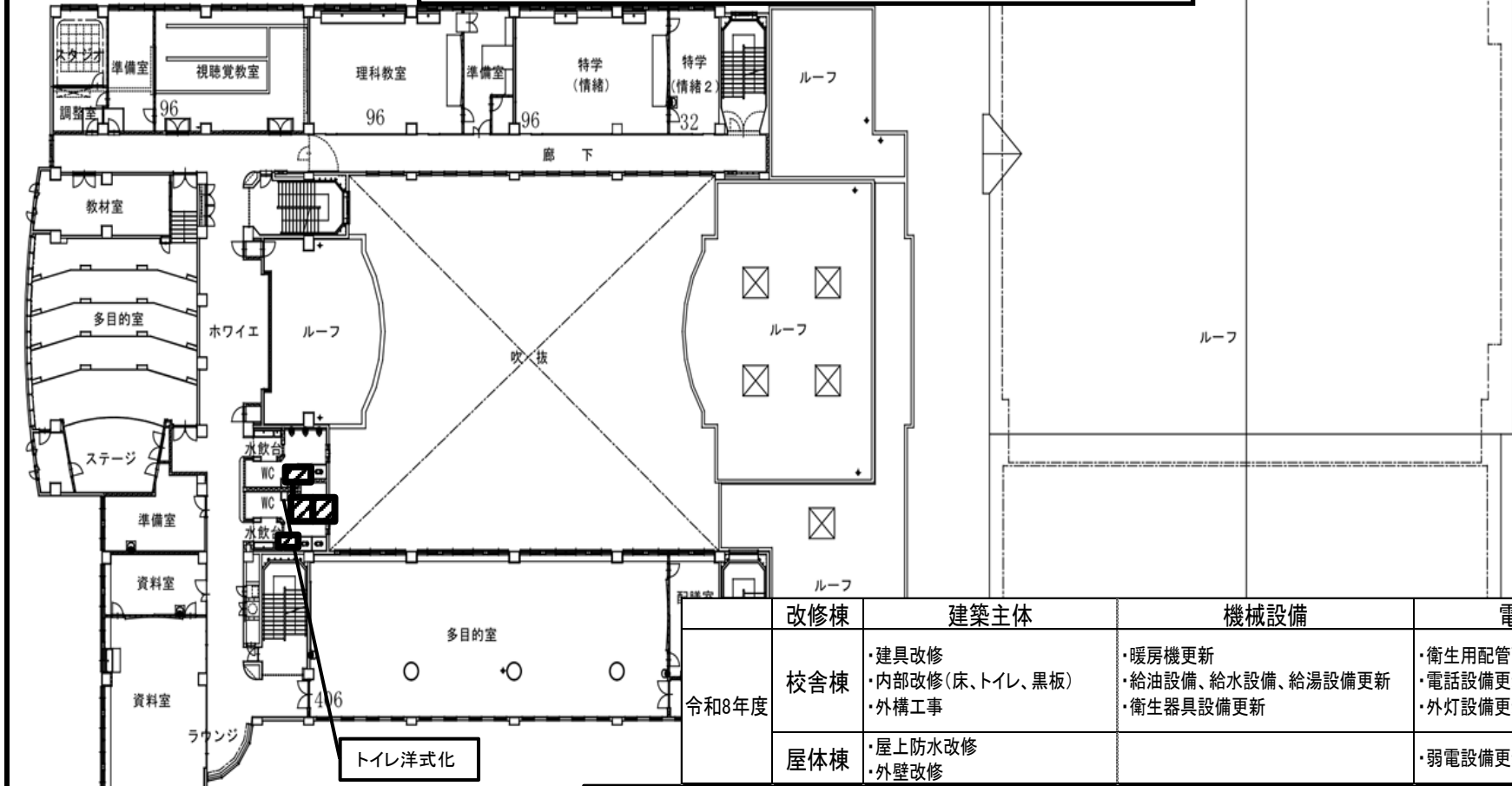
2階

改修棟	建築主体	機械設備	電気設備
令和8年度 校舎棟	<ul style="list-style-type: none"> ・建具改修 ・内部改修(床、トイレ、黒板) ・外構工事 	<ul style="list-style-type: none"> ・暖房機更新 ・給油設備、給水設備、給湯設備更新 ・衛生器具設備更新 	<ul style="list-style-type: none"> ・衛生用配管配線設備新設 ・電話設備更新 ・外灯設備更新、新設
	屋体棟	<ul style="list-style-type: none"> ・屋上防水改修 ・外壁改修 	<ul style="list-style-type: none"> ・弱电設備更新、撤去

10 款	小学校建設事業
2 項	
3 目	

凡例		
番号	工事名	概要
①	遠軽小学校大規模改修工事	校舎棟、給食棟及び屋体棟の改修

平面図③
(遠軽小学校大規模改修工事)



3階

改修棟	建築主体	機械設備	電気設備
校舎棟	<ul style="list-style-type: none"> ・建具改修 ・内部改修(床、トイレ、黒板) ・外構工事 	<ul style="list-style-type: none"> ・暖房機更新 ・給油設備、給水設備、給湯設備更新 ・衛生器具設備更新 	<ul style="list-style-type: none"> ・衛生用配管配線設備新設 ・電話設備更新 ・外灯設備更新、新設
屋体棟	<ul style="list-style-type: none"> ・屋上防水改修 ・外壁改修 		<ul style="list-style-type: none"> ・弱电設備更新、撤去

10 款	小学校建設事業
2 項	
3 目	

凡例		
番号	工事名	概要
①	遠軽小学校大規模改修工事	校舎棟、給食棟及び屋体棟の改修

位置図

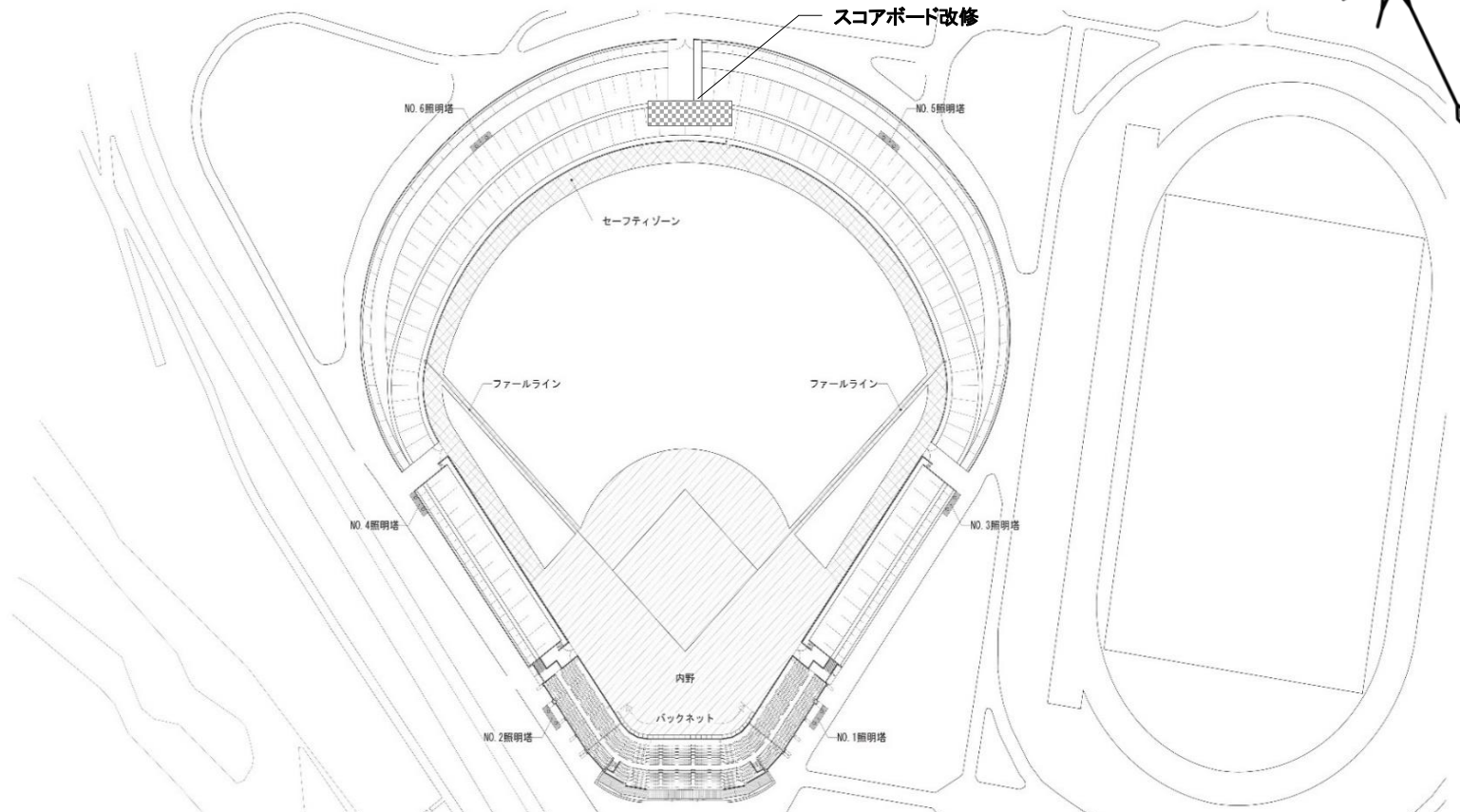
(えんがる球場大規模改修工事)



10 款	球技場管理運営事業
6 項	
2 目	

凡 例			
番号	住 所	施 設 名	概 要
①	東町1丁目6番地3	えんがる球場	大規模改修工事

平面図
(えんがる球場大規模改修工事)



10 款	球技場管理運営事業
6 項	
2 目	

凡例		
番号	工事名	概要
①	えんがる球場大規模改修工事	グラウンド舗装、スコアボード・ナイター照明改修、バックネット改修ほか

位置図 (水道事業)

遠軽地域



①②③④

清川配水場

⑤

⑥

⑦

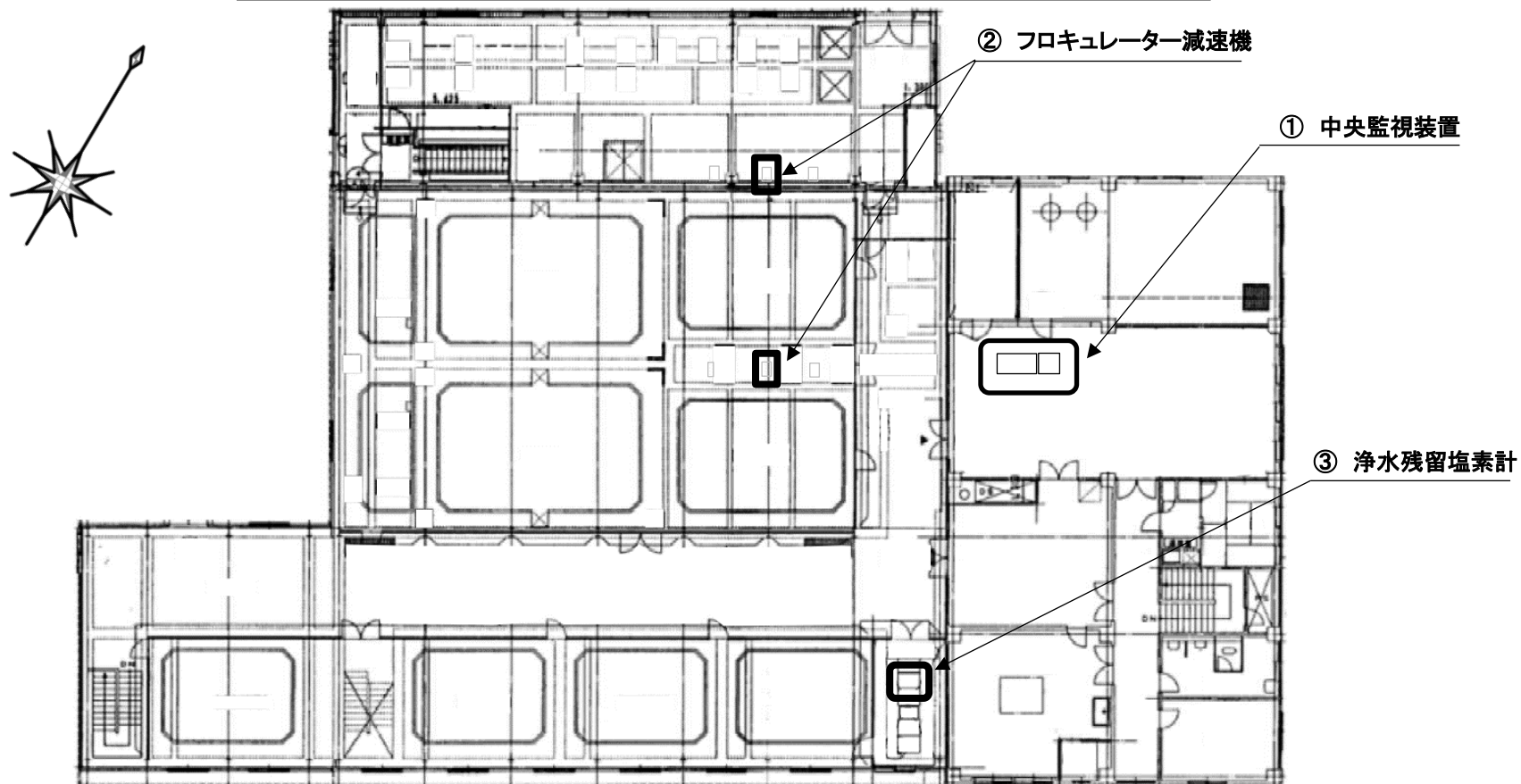
⑨

⑧

凡例		
番号	工事名	概要
①	清川浄水場中央監視装置更新工事	浄水処理計装システム、オペレーターズコンソール 一式
②	清川浄水場フロキュレーター減速機更新工事	減速機部 2台
③	清川浄水場残留塩素計更新工事	浄水残留塩素計 1台
④	清川浄水場太陽の丘送水ポンプ設置工事	ポンプベース、配管、配線、送水ポンプ設置 1台
⑤	国道242号(豊里)水道管布設替工事	高密度ポリエチレン管φ150 L=182m
⑥	南ヶ丘3条通水道管布設替工事	高密度ポリエチレン管φ75 L=138m
⑦	病院通水道管布設替工事	高密度ポリエチレン管φ100 L=10m 高密度ポリエチレン管φ75 L=15m
⑧	道道遠軽芭露線水道管移設工事	高密度ポリエチレン管φ150 L=30m
⑨	太田団地水道管布設替工事	高密度ポリエチレン管φ50 L=75m

清川浄水場工事施工箇所

遠軽地域



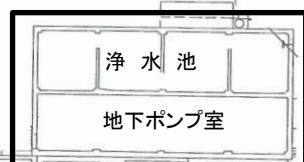
清川浄水場2階平面図

		凡例
番号	工事名	概要
①	清川浄水場中央監視装置更新工事	浄水処理計装システム、オペレーターズコンソール式
②	清川浄水場フロキュレーター減速機更新工事	減速機部 2台
③	清川浄水場残留塩素計更新工事	浄水残留塩素計 1台

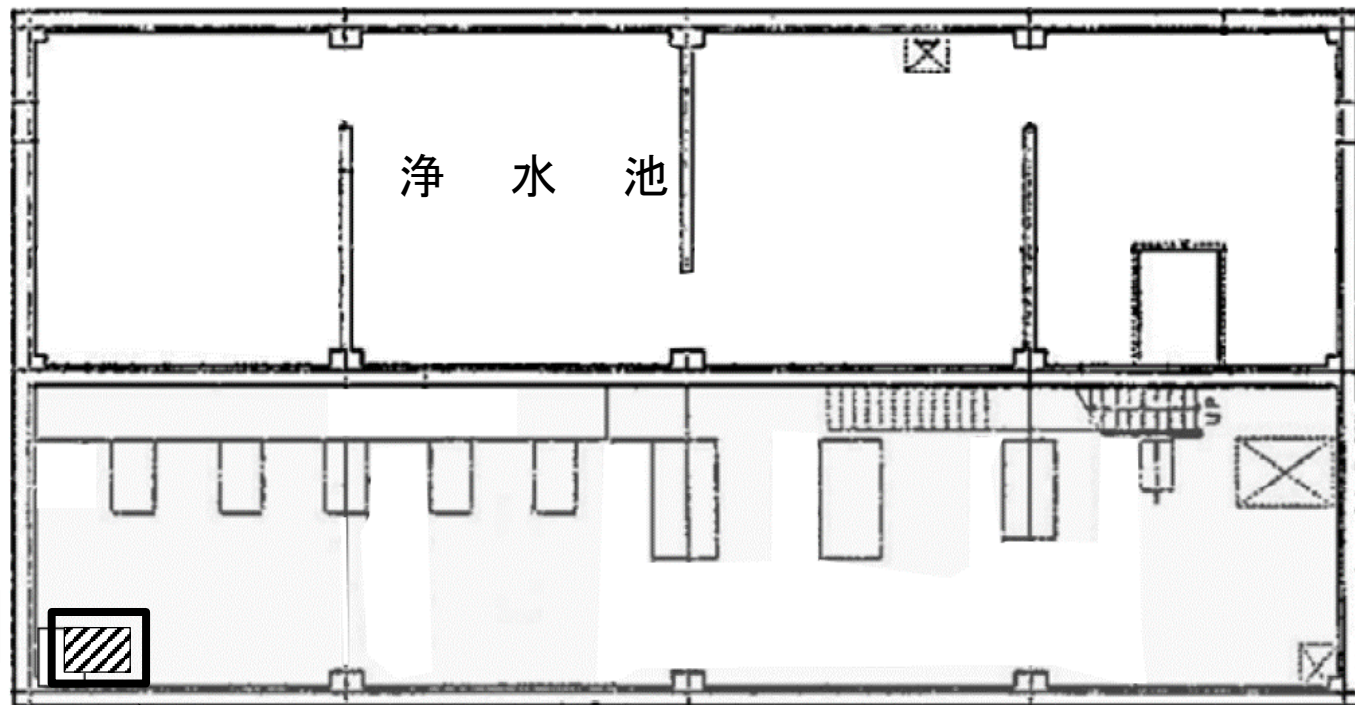
清川浄水場工事施工箇所

遠軽地域

全体平面図



浄水場管理棟地下



④ 送水ポンプ設置箇所

地下ポンプ室平面



凡例		
番号	工事名	概要
④	清川浄水場太陽の丘送水ポンプ設置工事	ポンプベース、配管、配線、送水ポンプ設置 1台

位置図 (水道事業)

生田原地域



凡例		
番号	工事名	概要
①	生田原浄水場通信回線無線化工事	デジタル無線通信設備 1台

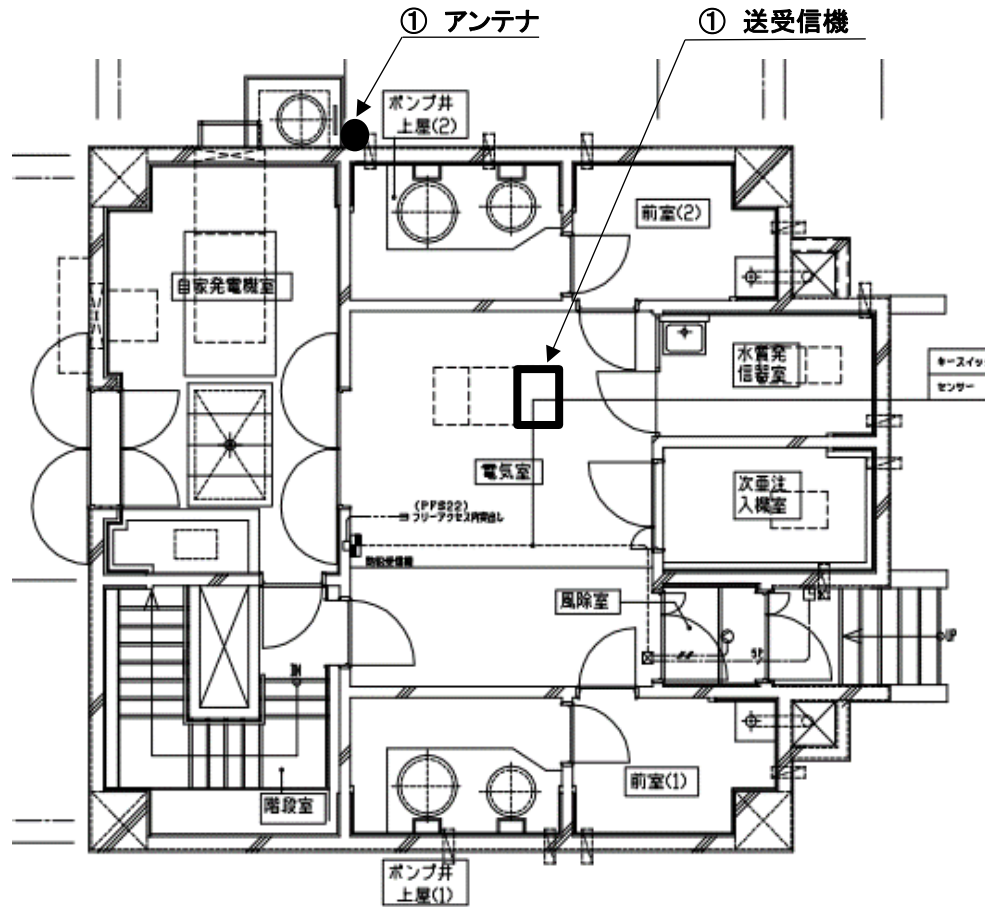
位置図 (水道事業)



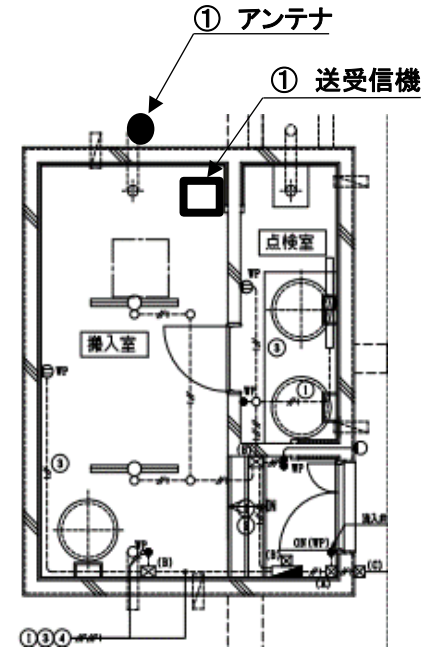
凡例		
番号	工事名	概要
②	安国浄水場通信回線無線化工事	デジタル無線通信設備 1台
③	生田原水穂水道管移設工事	高密度ポリエチレン管φ100 L=95m
④	生田原安国水道管移設工事	ポリエチレン二層管φ50 L=94m

生田原浄水場・生田原配水場工事施工箇所

生田原地域



生田原浄水場平面図

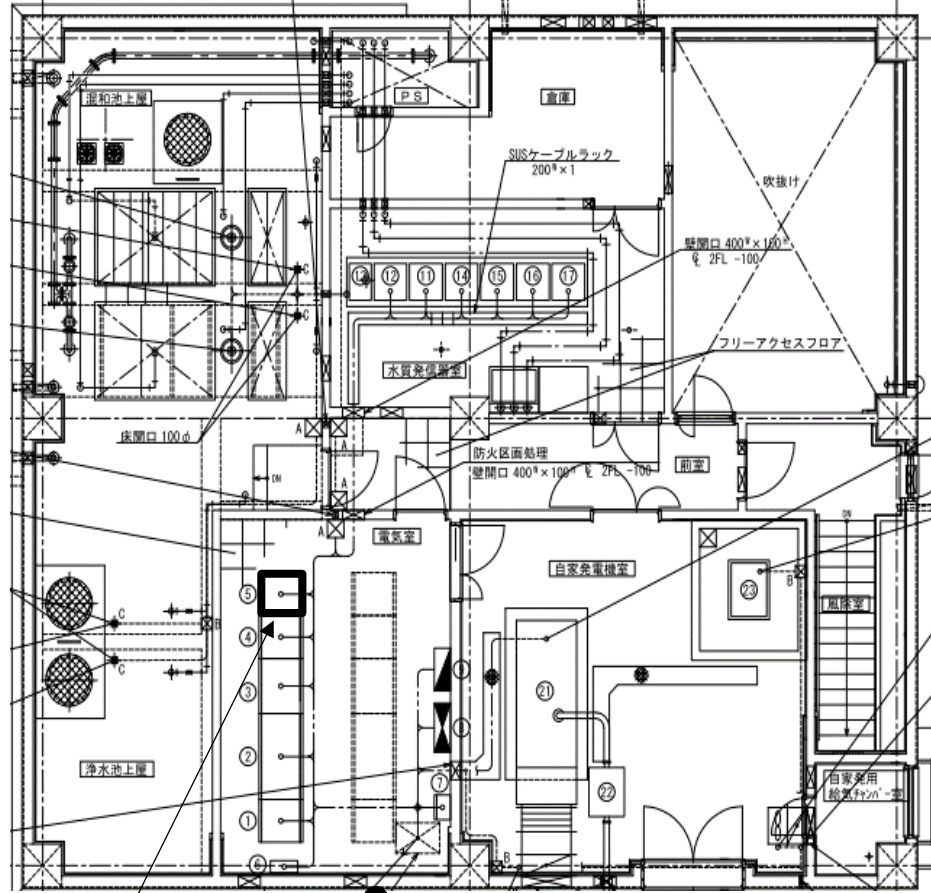


生田原配水場平面図

凡例		
番号	工事名	概要
①	生田原浄水場通信回線無線化工事	デジタル無線通信設備 1台

安国浄水場・安国配水場工事施工箇所

生田原地域

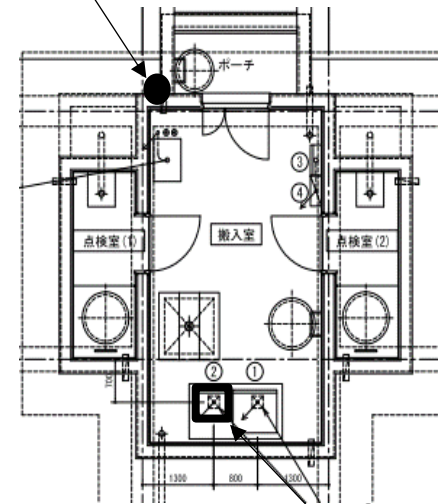


② 送受信機

② アンテナ

安国浄水場2階平面図

② アンテナ



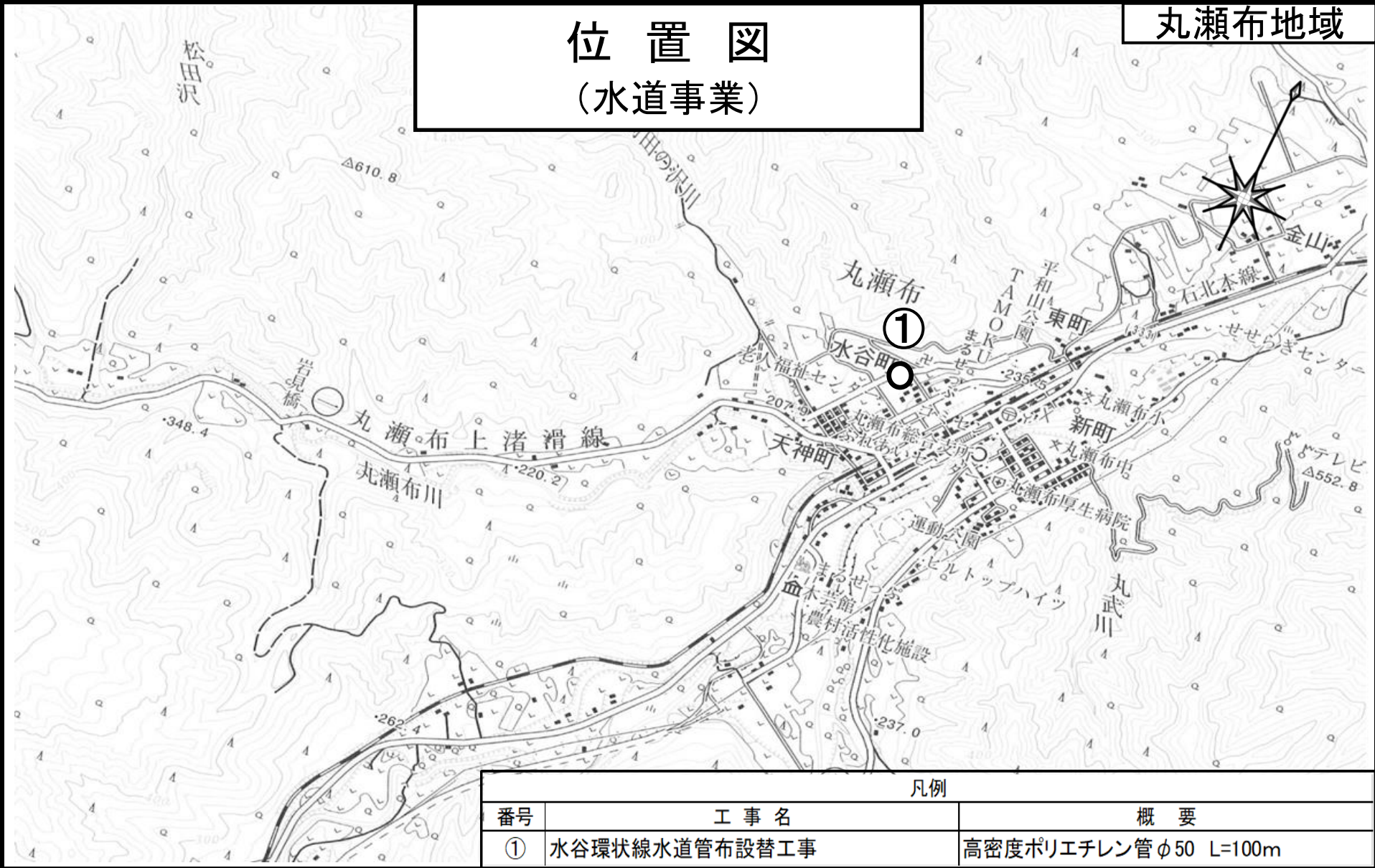
② 送受信機

安国配水場平面図

		凡例
番号	工事名	概要
②	安国浄水場通信回線無線化工事	デジタル無線通信設備 1台

丸瀬布地域

位置図
(水道事業)



遠軽地域

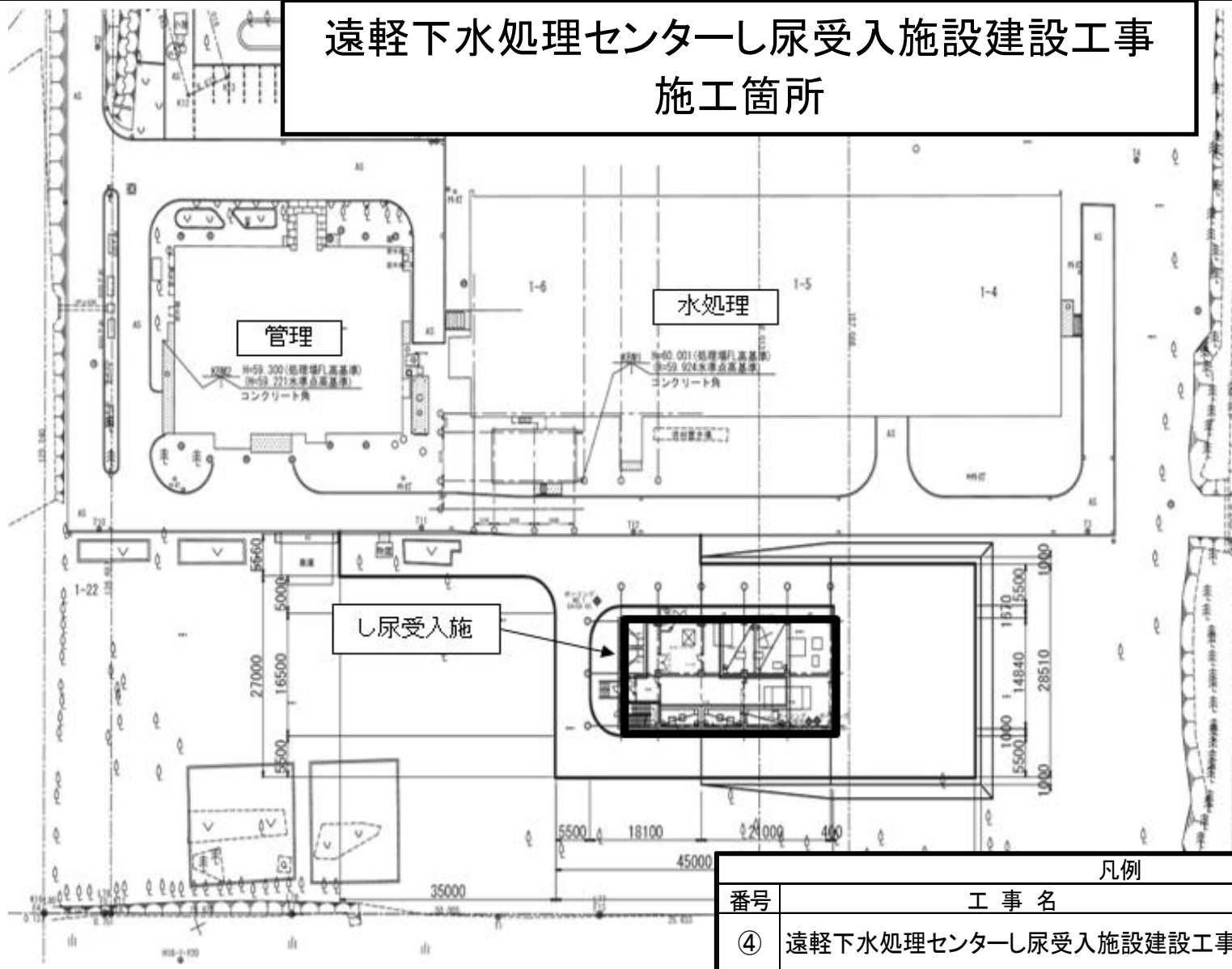
位置図
(下水道事業)



凡例		
番号	工事名	概要
①	豊里若松間道路公共下水道工事	污水管 Φ150 L=130m
②	国道242号(豊里)公共下水道工事	污水管 Φ150 L=200m
③	太田団地3条通ほか公共下水道工事	雨水管 Φ1100~1200 L= 90m
④	遠軽下水処理センターし尿受入施設建設工事	土木工事 一式
⑤	遠軽下水処理センター電気設備更新工事	現場制御盤等 一式
⑥	遠軽下水処理センター消毒設備更新工事	次亜塩注入ポンプ 2台

遠軽下水処理センターし尿受入施設建設工事 施工箇所

遠軽地域

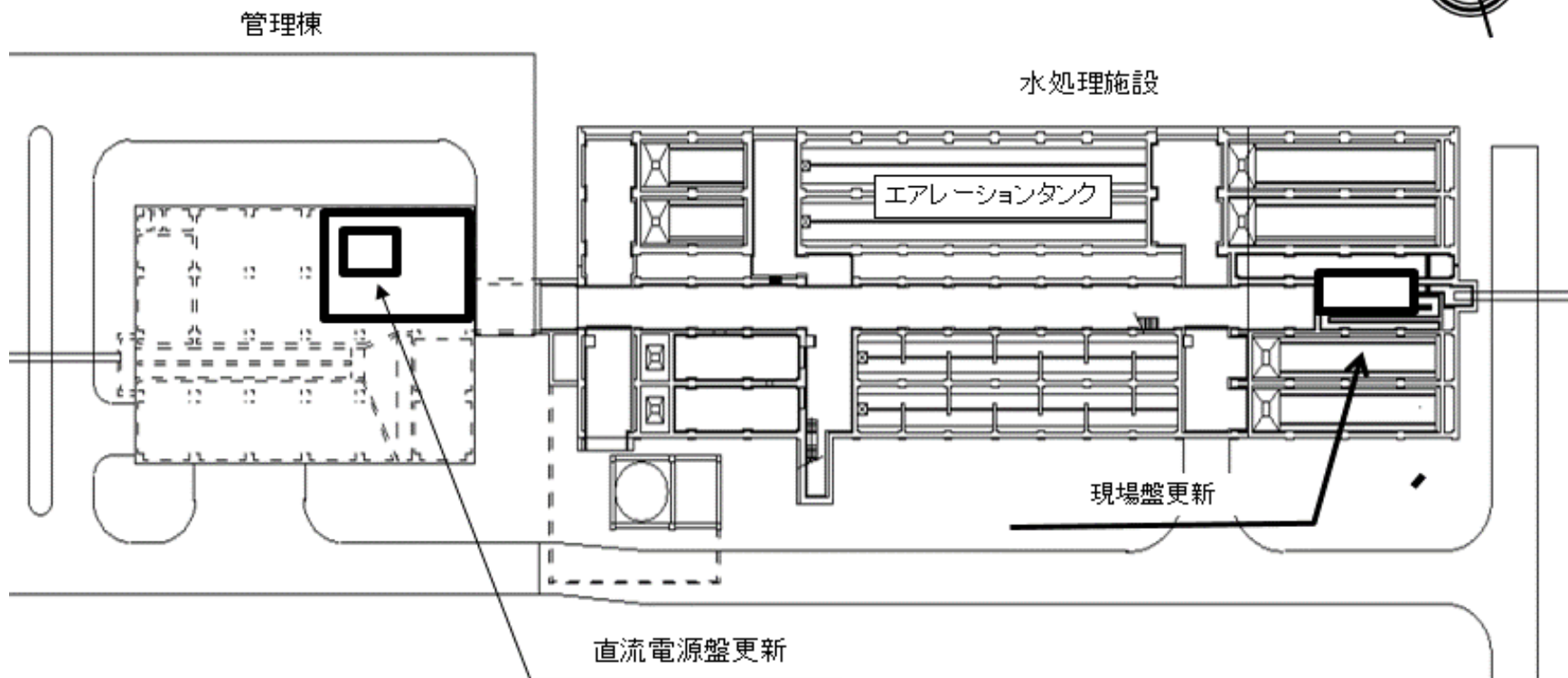


凡例		
番号	工事名	概要
④	遠軽下水処理センターし尿受入施設建設工事	土木工事 一式

遠軽下水処理センター電気設備更新工事 施工箇所

遠軽地域

全体平面図

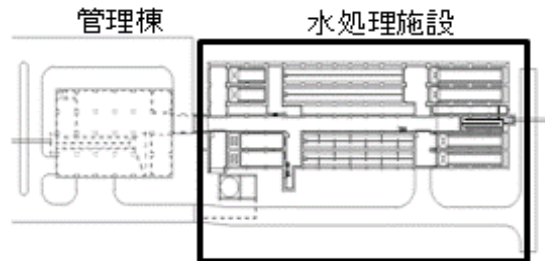


凡例		
番号	工事名	概要
⑤	遠軽下水処理センター電気設備更新工事	現場制御盤等 一式

遠軽下水処理センター消毒設備更新工事 施工箇所

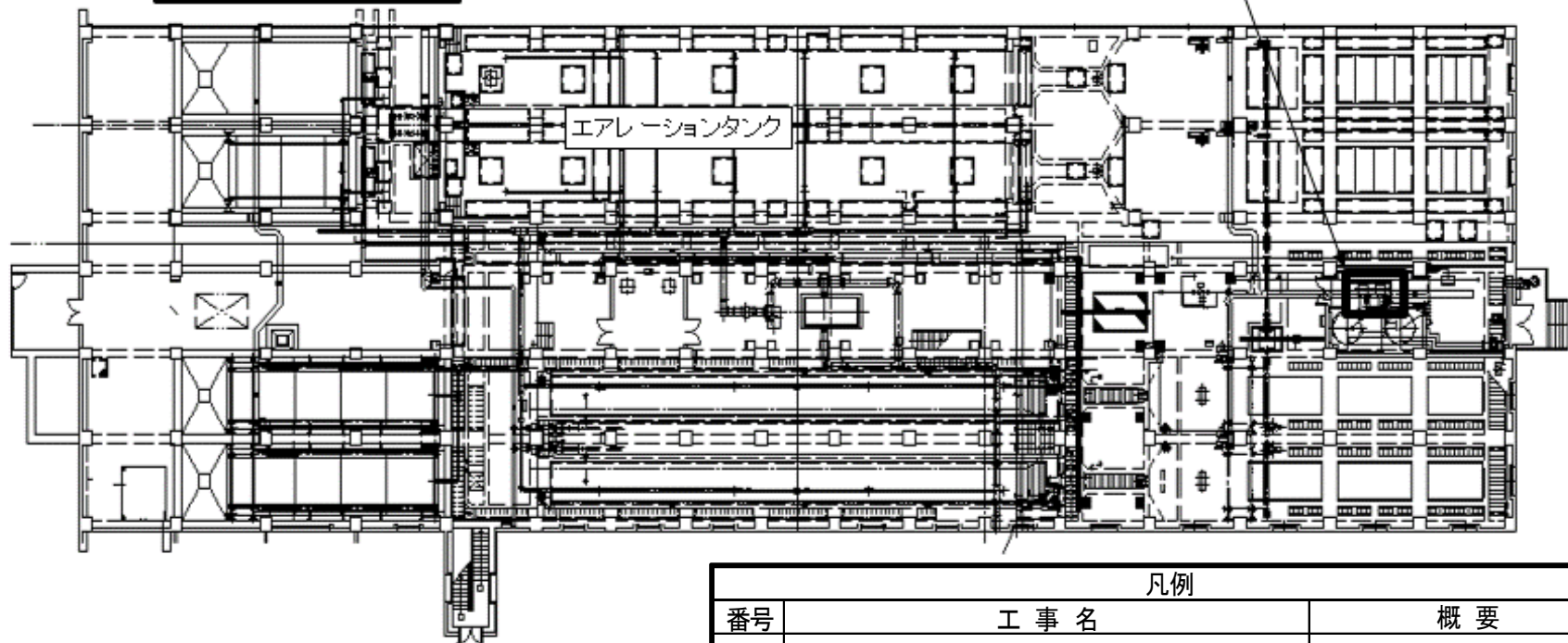
遠軽地域

全体平面図



No.1・No.2 次亜塩注入ポンプ

水処理施設平面図



凡例

番号	工事名	概要
⑥	遠軽下水処理センター消毒設備更新工事	次亜塩注入ポンプ 2台