

職員の任免及び職員数に関する状況

1 職員の任免の状況

職員の任免に関する状況

区分	退職				採用		
	定年	勸奨	普通	死亡	再任用 任期満了	新規	再任用 (フルタイム)
人数	0人	2人	11人	0人	0人	9人	0人

(注) 1 採用及び再任用（フルタイム）は、令和5年4月2日から令和6年4月1日までの間に採用、任用した人数です。

2 退職及び免職は、令和5年4月1日～令和6年3月31日までの間に退職した人数です。

2 職員数の状況

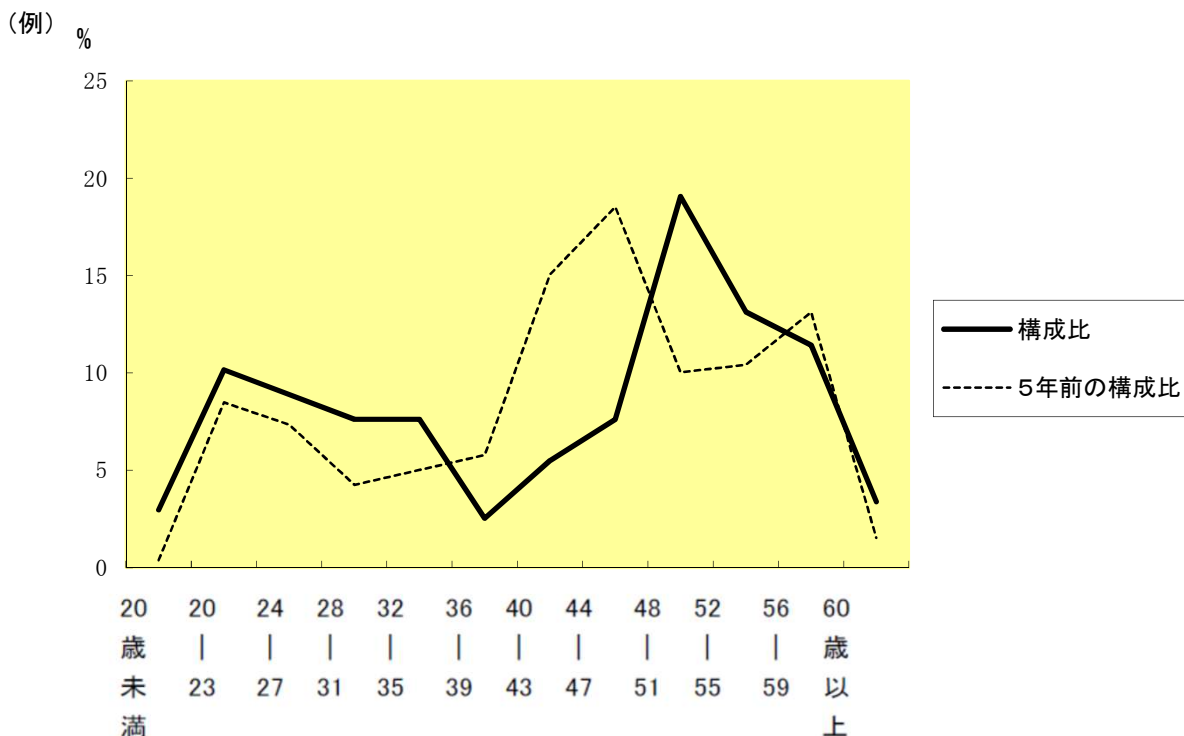
(1) 部門別職員数の状況と主な増減理由

(各年4月1日現在)

部 門	区 分	職 員 数		対前年 増減数	主 な 増 減 理 由	
		令和6年	令和5年			
一般会計部門	一般行政部門	議 会	3	3	0	
		総 務	51	53	▲ 2	
		税 務	12	11	1	
		民 生	47	47	0	
		衛 生	16	18	▲ 2	
		農 水	11	12	▲ 1	
		商 工	12	12	0	
		土 木	26	26	0	
	計	178	182	▲ 4	事務執行体制の見直し及び退職等 <参考> 人口1万当たり職員数 99.8 人 (類似団体の人口1万当たり職員数 - 人)	
	教育部門	38	37	1	事務執行体制の見直し	
小 計	216	219	▲ 3	<参考> 人口1万当たり職員数 121.1 人 (類似団体の人口1万当たり職員数 - 人)		
公営企業等 会計部門	水 道	7	8	▲ 1		
	下水道	7	7	0		
	その他	6	6	0		
	小 計	20	21	▲ 1	事務執行体制の見直し	
合 計		236	240	▲ 4	<参考> 人口1万当たり職員数 132.3 人	

(注) 職員数は一般職に属する職員数であり、臨時又は会計年度任用職員を除いた人数です。

(2) 年齢別職員構成の状況 (令和6年4月1日現在)



区分	20歳未満	20歳)23歳	24歳)27歳	28歳)31歳	32歳)35歳	36歳)39歳	40歳)43歳	44歳)47歳	48歳)51歳	52歳)55歳	56歳)59歳	60歳以上	計
職員数	7人	24人	21人	18人	18人	6人	13人	18人	45人	31人	27人	8人	236人

(3) 職員数の推移

単位：人・% 各年4月1日現在

年度	平成31年	令和2年	令和3年	令和4年	令和5年	令和6年	過去5年間の増減数(率)
部門							
一般行政	191人	187人	182人	180人	182人	178人	▲13人 (93.2%)
教育	39人	37人	37人	36人	37人	38人	▲1人 (97.4%)
普通会計	230人	224人	219人	216人	219人	216人	▲14人 (93.9%)
公営企業会計	22人	22人	21人	20人	21人	20人	▲2人 (90.9%)
総合計	252人	246人	240人	236人	240人	236人	▲16人 (93.7%)

(注) 各年における定員管理調査において報告した部門別職員数です。

3 級別職員数等の状況

(1) 級別職員数の状況(令和6年4月1日現在)

一般職

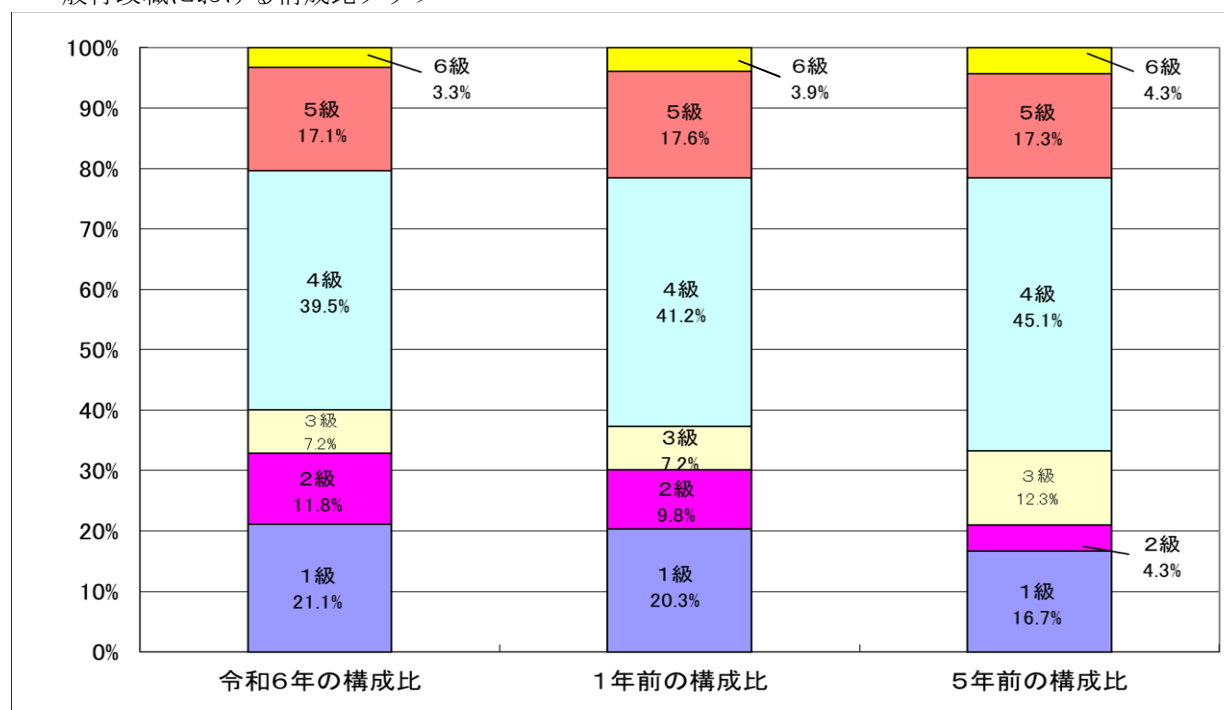
区分	標準的な職務内容	職員数	構成比
1 級	主事補・技師補・保育士・事務補	45人	19.0%
2 級	主事・技師・保健師・保育士	35人	14.8%
3 級	主任	26人	11.0%
4 級	主幹・所長(以下「主幹等」)・係長・主査	94人	39.8%
5 級	支所長・課長・館長・農業委員会事務局長・選挙管理委員会事務局長・会計管理者・参事・主幹等	31人	13.1%
6 級	部長・技監・議会事務局長	5人	2.1%
合 計		236人	100.0%

- (注) 1 遠軽町の給与条例に基づく給料表の級区分による職員数です。
 2 標準的な職務内容とは、それぞれの級に該当する代表的な職務です。

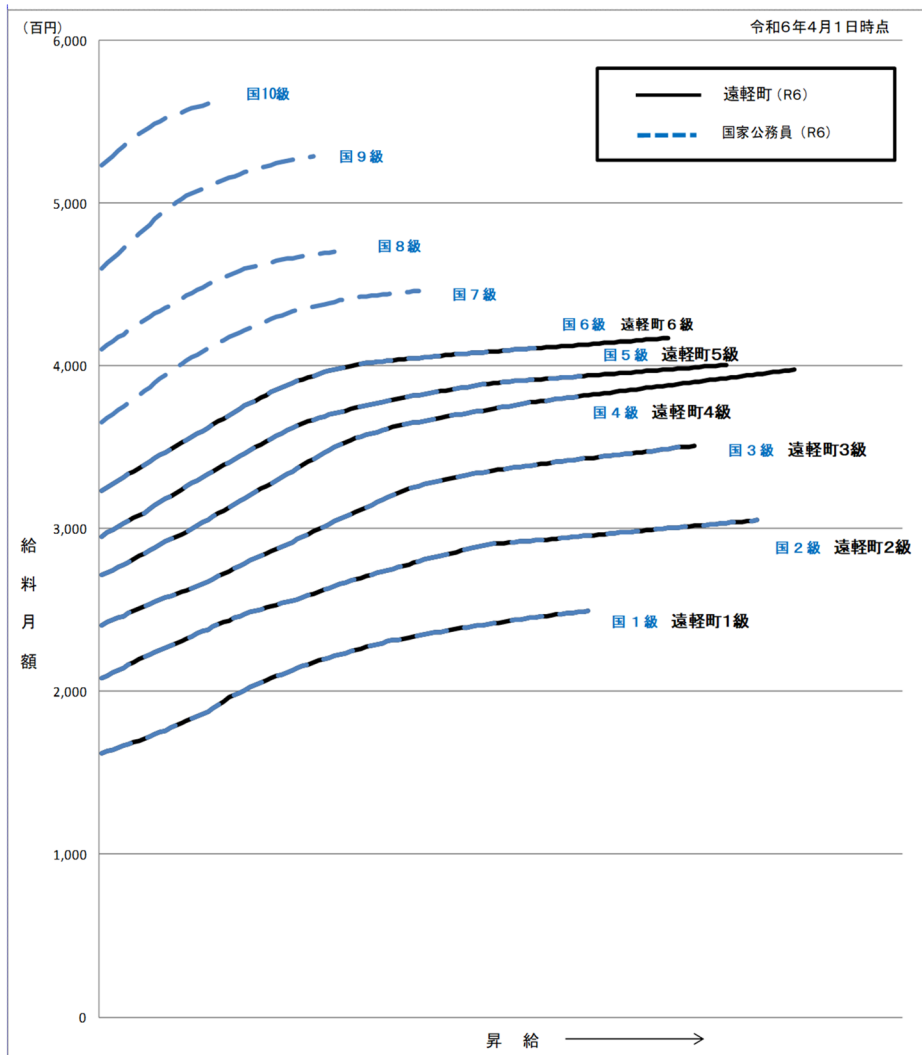
(2) (1)のうち一般行政職の級別職員数及び給料表の状況(令和6年4月1日現在)

区 分	標 準 的 な 職 務 内 容	職員数	構成比	1号俸の給料月額	最高号俸の給料月額
1 級	主事補・技師補	32人	21.1%	162,100	249,400
2 級	主事・技師	18人	11.8%	208,000	205,200
3 級	主任	11人	7.2%	240,900	351,000
4 級	主幹・所長(以下「主幹等」)係長・主査	60人	39.5%	271,600	397,700
5 級	支所長・課長・館長・農業委員会事務局長・選挙管理委員会事務局長・会計管理者・参事・主幹等	26人	17.1%	295,400	400,600
6 級	部長・技監・議会事務局長	5人	3.3%	323,100	417,100
合 計		152人	100.0%		

一般行政職における構成比グラフ



(3) 国との給料表カーブ比較表（行政職（一））（令和6年4月1日現在）



(4) 昇給への人事評価の活用状況（遠軽町）

令和5年度中における運用	管理職員		一般職員	
	昇給可能な区分	昇給実績がある区分	昇給可能な区分	昇給実績がある区分
イ. 人事評価を活用している				
活用している昇給区分	昇給可能な区分	昇給実績がある区分	昇給可能な区分	昇給実績がある区分
上位、標準、下位の区分				
上位、標準の区分				
標準、下位の区分				
標準の区分のみ（一律）				
ロ. 人事評価を活用していない	○		○	
活用予定時期	R7.4以降		R7.4以降	