

第8 重要水防箇所

1 国土交通大臣管理区間

番号	河川名	左右岸	種別	重要度	築堤名	距離標	延長 (km)	位置 (km)	計画高水位 (m)	計画築堤高 (m)	現況築堤高 (m)	備考
①	湧別川	右岸	越水・溢水	B	遠軽右岸	20.00～20.20	0.20	20.10	59.83	61.33	—	
②	湧別川	右岸	越水・溢水	B	遠軽右岸	23.40～23.70	0.30	23.55	71.77	73.27	—	
③	湧別川	左岸	堤体漏水	B	遠軽左岸	27.20～27.40	0.20	27.30	88.49	89.99	—	
④	湧別川	左岸	堤体漏水	B	野上左岸	27.40～27.60	0.20	27.50	89.71	91.21	92.07	
⑤	湧別川	右岸	堤体漏水	B	遠軽右岸	26.00～26.90	0.90	26.45	85.05	86.55	86.87	
⑥	湧別川	右岸	堤体漏水	B	遠軽右岸	27.20～27.60	0.40	27.40	89.71	91.21	91.31	
⑦	湧別川	左岸	基礎地盤漏水	B	開盛左岸	19.60～22.00	2.40	20.80	62.52	64.02	64.52	堤防詳細点検
⑧	湧別川	左岸	水衝・洗堀	A	遠軽左岸	25.70～25.72	0.02	25.71	81.71	83.21	84.89	既設護岸の危険度設定
⑨	湧別川	左岸	水衝・洗堀	B	野上左岸	29.80～30.37	0.57	30.09	101.23	102.73	103.19	既設護岸の危険度設定
⑩	湧別川	左岸	水衝・洗堀	B	野上左岸	30.40～30.80	0.40	30.60	103.85	105.35	105.92	既設護岸の危険度設定
⑪	湧別川	右岸	水衝・洗堀	B	遠軽右岸	24.60～25.40	0.80	25.00	78.51	80.01	80.91	既設護岸の危険度設定
⑫	湧別川	左岸	旧川跡	要注意	開盛左岸	19.60～19.80	0.20	19.70	58.43	59.93	59.02	
⑬	湧別川	左岸	旧川跡	要注意	開盛左岸	22.00～22.40	0.40	22.20	67.05	68.55	68.78	
⑭	湧別川	左岸	旧川跡	要注意	開盛左岸	22.80～23.00	0.20	22.90	69.29	70.79	71.53	
⑮	湧別川	左岸	旧川跡	要注意	遠軽左岸	26.00～26.20	0.20	26.10	83.02	84.52	85.04	
⑯	湧別川	左岸	旧川跡	要注意	野上左岸	27.40～27.80	0.40	27.60	90.68	92.18	93.03	
⑰	湧別川	左岸	旧川跡	要注意	野上左岸	28.00～29.03	1.03	28.52	93.69	95.19	95.80	
⑱	湧別川	左岸	旧川跡	要注意	野上左岸	29.20～29.60	0.40	29.40	98.48	99.98	100.78	
⑲	湧別川	左岸	旧川跡	要注意	野上左岸	29.80～30.37	0.57	30.09	101.23	102.73	103.19	
⑳	湧別川	左岸	旧川跡	要注意	野上左岸	30.40～31.00	0.60	30.70	103.85	105.35	105.92	

番号	河川名	左右岸	種 別	重要度	築堤名	距離標	延長 (km)	位置 (km)	計画高水位 (m)	計画築堤高 (m)	現況築堤高 (m)	備 考
⑲	湧別川	右岸	旧川跡	要注意	遠軽右岸	24.20～24.59	0.39	24.40	74.86	76.36	76.97	
⑳	湧別川	右岸	旧川跡	要注意	遠軽右岸	24.60～25.20	0.60	24.90	77.80	79.30	80.10	
㉑	湧別川	右岸	旧川跡	要注意	遠軽右岸	26.20～26.80	0.60	26.50	85.05	86.55	86.87	
㉒	湧別川	右岸	旧川跡	要注意	遠軽右岸	27.00～27.20	0.20	27.10	87.95	89.45	89.65	
㉓	湧別川	右岸	旧川跡	要注意	遠軽右岸	27.40～27.80	0.40	27.60	90.68	92.18	92.35	
㉔	湧別川	右岸	旧川跡	要注意	野上右岸	29.40～30.37	0.97	29.89	100.34	101.84	102.14	
㉕	湧別川	左岸	重点区間		野上左岸	27.20～27.60	0.40	27.40	89.71	91.21	92.07	危険箇所 (27.40) を 含む
㉖	湧別川	右岸	重点区間		遠軽右岸	27.20～27.60	0.40	27.40	89.71	91.21	91.31	危険箇所 (27.40) を 含む
㉗	湧別川	右岸	重点区間		野上右岸	30.20～30.37	0.17	30.29	102.04	103.54	104.23	
㉘	湧別川	右岸	重点区間		野上右岸	30.37～30.60	0.23	30.49	102.96	104.46	105.14	危険箇所 (30.40) を 含む

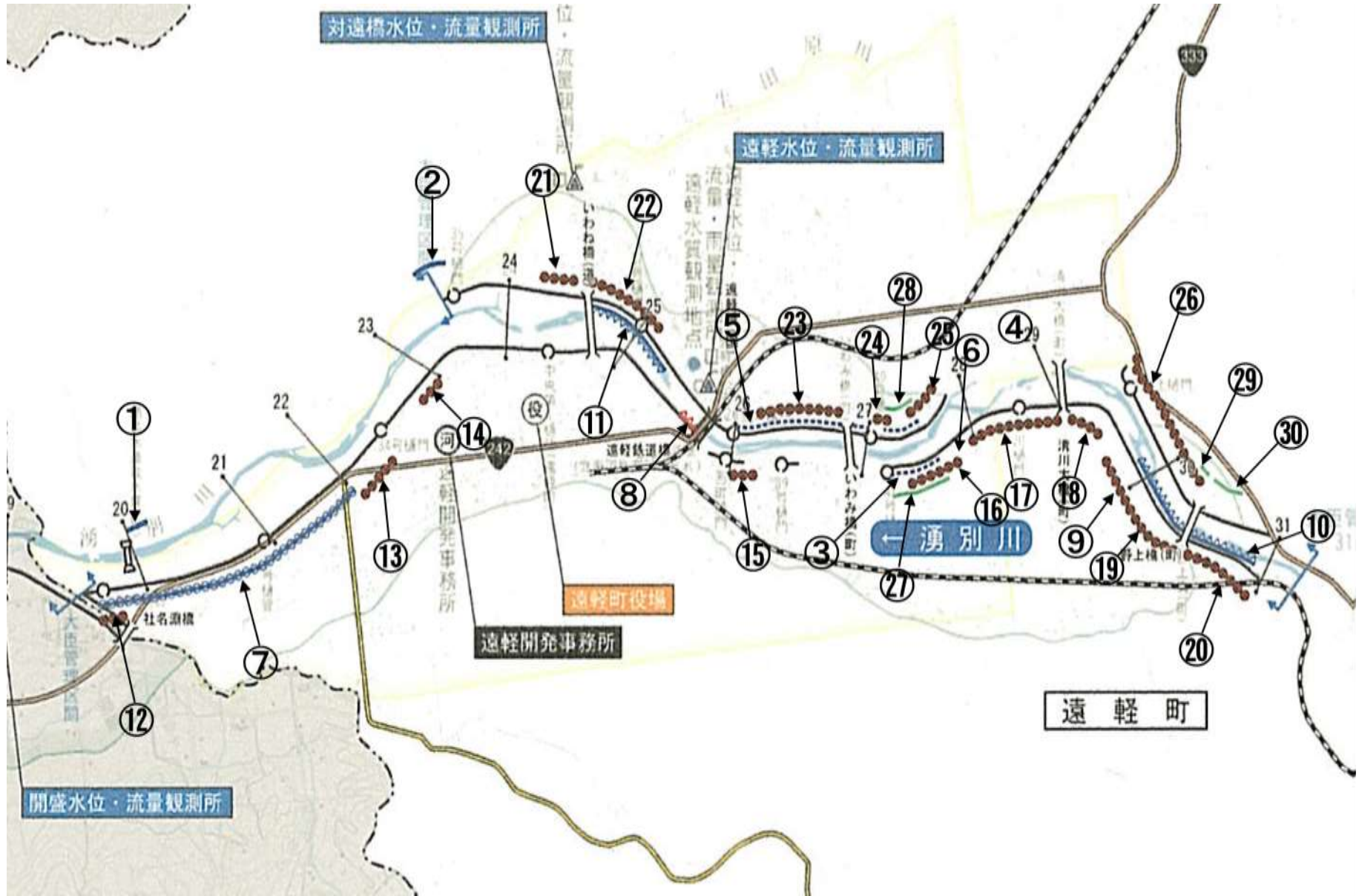
※ 令和3年4月1日現在（網走開発建設部（重要水防区域調書））

2 知事管理区間

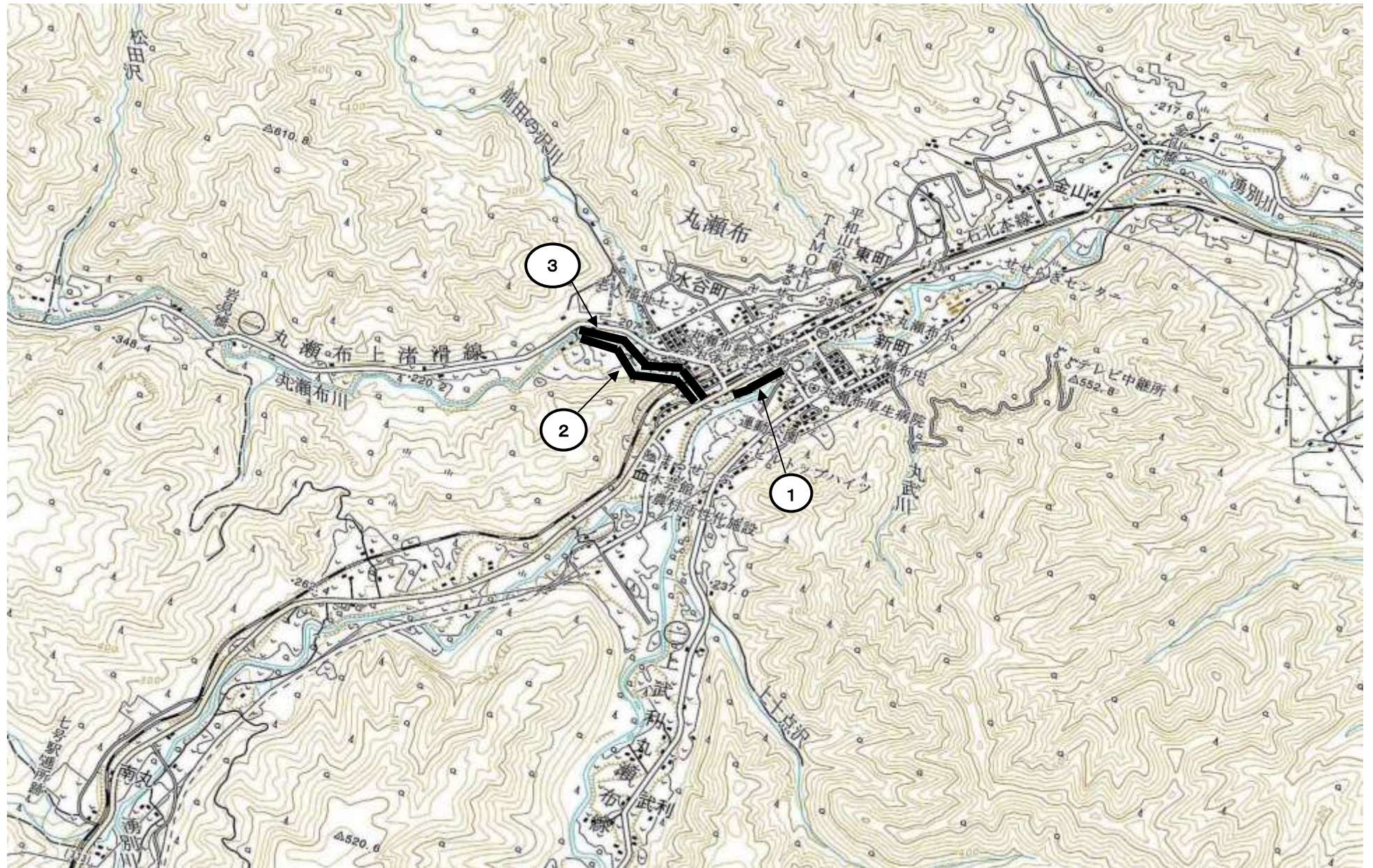
番号	河川名	左右岸	起点位置(km)			終点位置(km)			延長(km)	重要度	築堤	備考
			地区名	位置名称(距離)	距離	地区名	位置名称(距離)	距離				
1	湧別川	右岸	中町	(町) 水谷橋	11.50	中町	(町) 水谷橋から 0.3km上流	11.30	0.30	B	無	
2	丸瀬布川	右岸	西町	(国) 岩間橋から 0.1km下流	0.00	天神町	(町) 協成橋	1.00	1.00	B	無	
3	丸瀬布川	左岸	西町	(国) 岩間橋から 0.1km下流	0.00	天神町	(町) 協成橋	1.00	1.00	B	無	

※ 平成24年3月現在（平成26年4月 北海道水防計画（別冊 重要水防箇所・知事管理区間））

第8 重要水防箇所図1 国土交通大臣管理区間



第8 重要水防箇所図2 知事管理区間



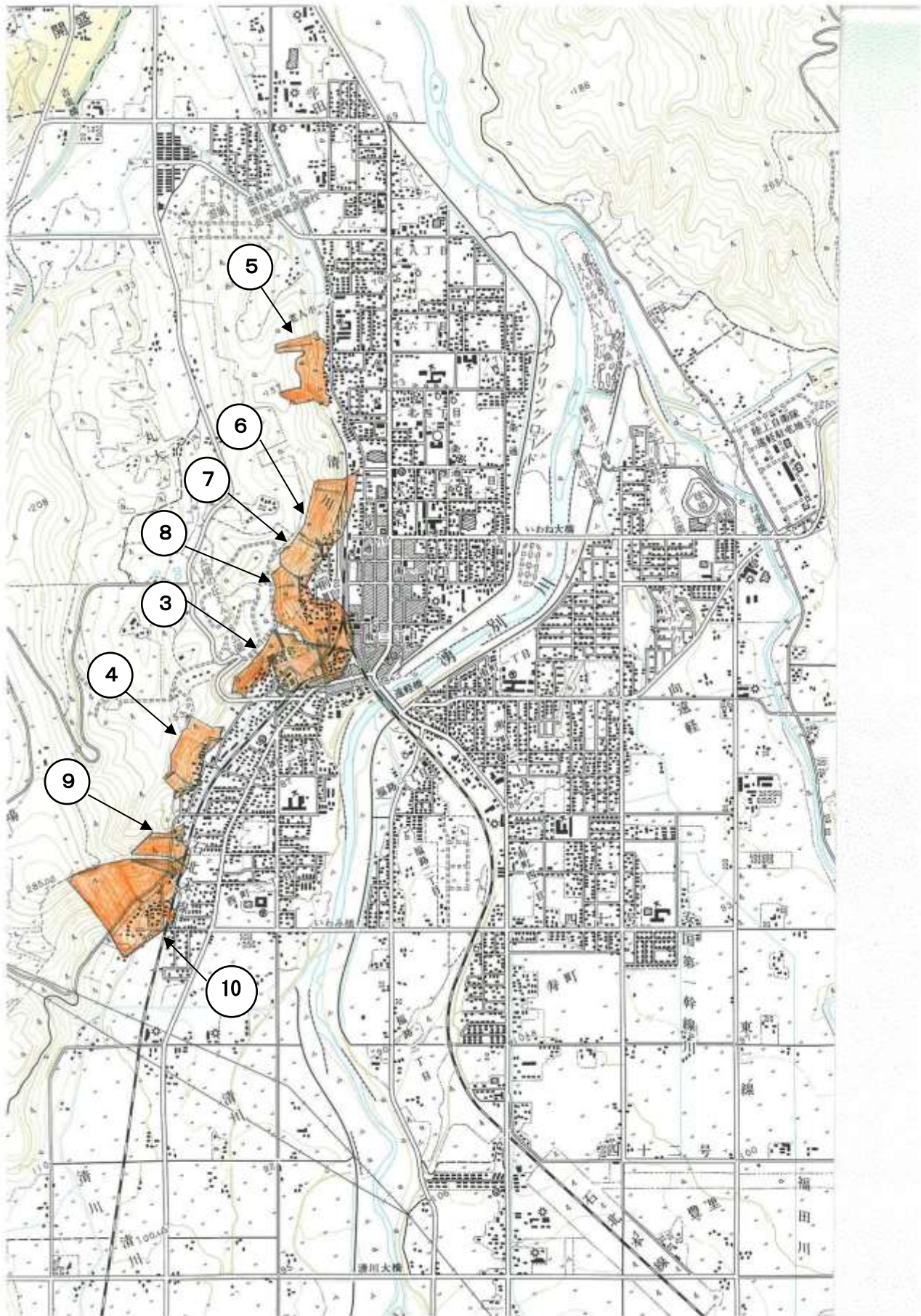
第9 雪崩危険箇所

番号	雪崩危険箇所名	箇所番号	平均傾斜度 (°)	最急傾斜度 (°)	斜面内の 標高差(m)	発生源標高 (m)	人家戸数(戸)	公共施設	備考
1	丸瀬布東町	I-1026	30	40	25	220	7	町道 180m	
2	丸瀬布新町	I-1027	20	36	100	300	29	町道 392m	
3	西町1丁目	I-1028	41	45	74	160	78	町道 835m、JR 235m、児童福祉施設 1	
4	西町2丁目	I-1029	28	34	64	154	48	町道 415m	
5	岩見通北5丁目	I-2547	22	29	76	154	25		
6	宮前町1	I-2548	30	35	64	146	0	JR 1,100m	
7	宮前町2	I-2549	30	30	64	152	9	町道 150m	
8	宮前町3	I-2550	41	45	74	160	82	町道 1,050m、JR 375m	
9	丸大1	I-2551	25	35	100	192	5	町道 125m	
10	丸大2	I-2552	26	35	172	272	37	町道 388m	
11	生田原	I-2553	29	40	18	205	1	町道 50m、社会福祉施設	
12	丸瀬布水谷町1	I-2554	23	31	160	400	5	町道 465m、河川 365m	

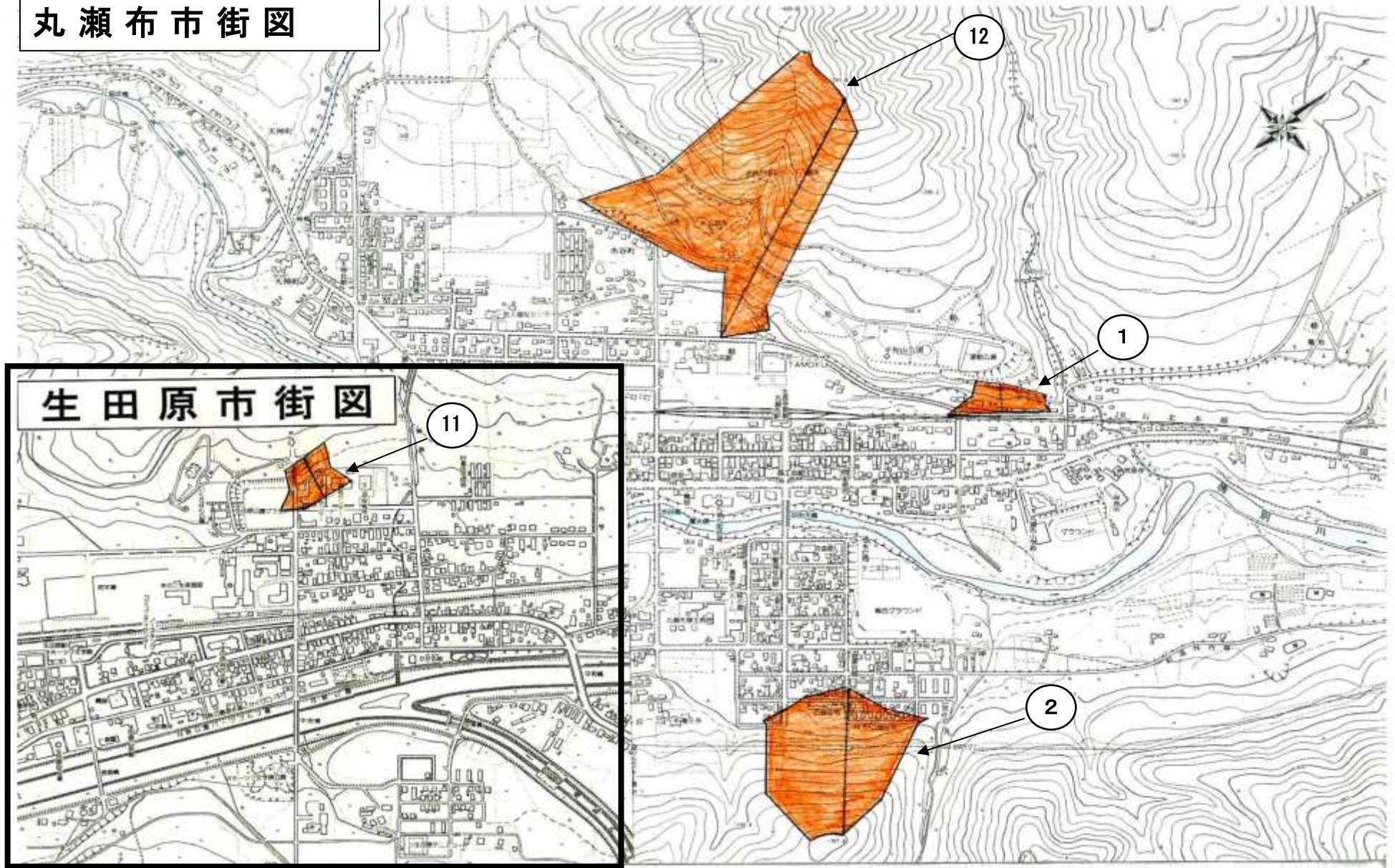
※ 平成24年4月1日現在（資料提供：国土交通省砂防部（平成23年度公表））

※ 雪崩危険箇所：雪崩危険箇所（I）＝雪崩危険区域内に人家5戸以上（5戸未満であっても官公署、学校、病院及び社会福祉施設等の災害時要援護者関連施設、駅、旅館等重要な公共建物等のある場合を含む）の箇所

第9 雪崩危険箇所図1 (遠軽地域)



丸瀬布市街図



生田原市街図

