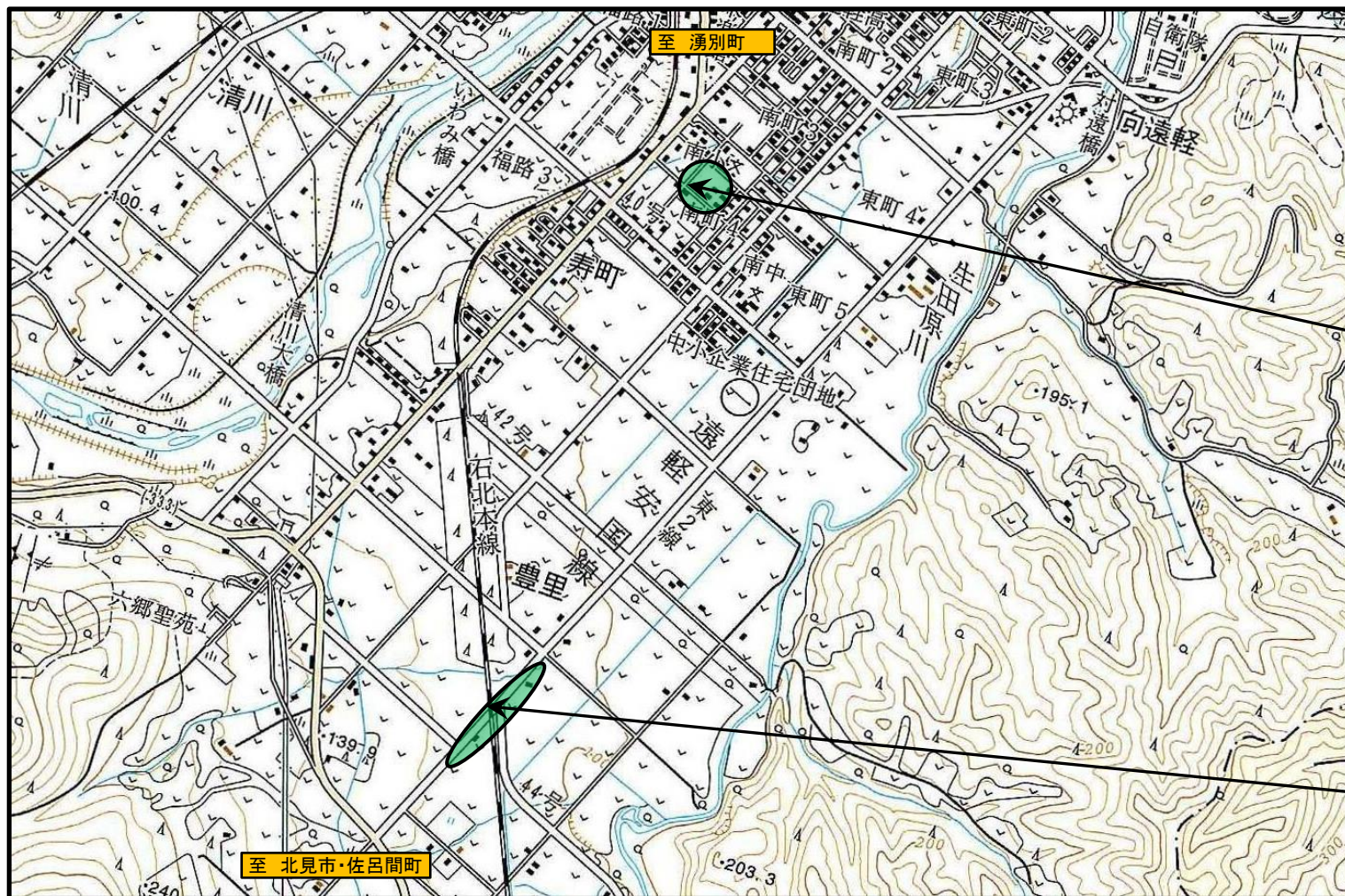


別添 2

遠軽町内通学路安全対策箇所図

(令和 3 年度策定)

箇所番号①②



①
歩道・横断歩道の未設置

[対策内容]
対策中

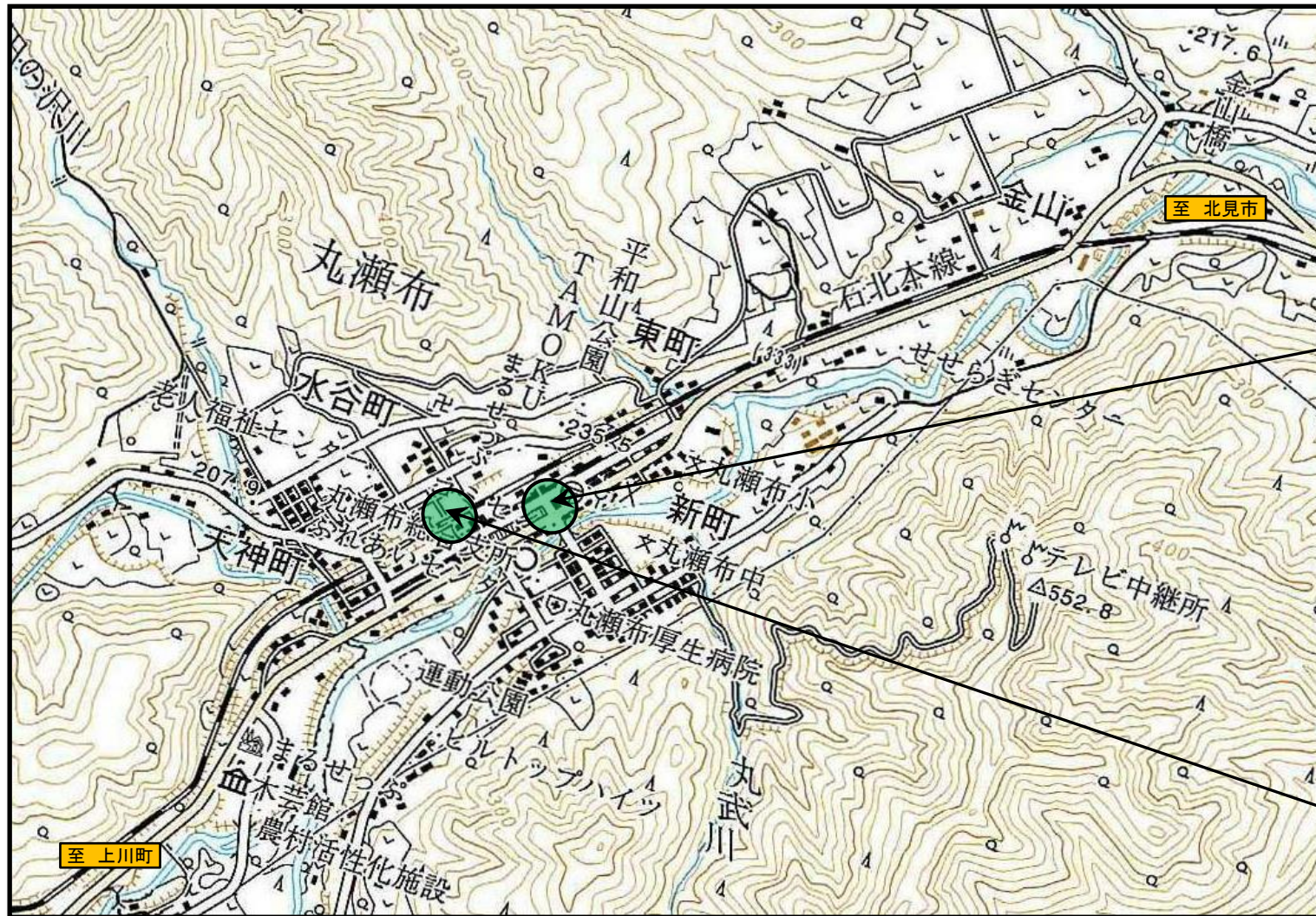


②
歩道・横断歩道の未設置

[対策内容]
対策済み



箇所番号⑤⑥



⑤

コンビニへ駐車場への車の出入りが多い

〔対策内容〕

警察や道路管理者のでの対策が難しいことから、学校において交通安全教室を実施し、事故防止を図る。



②

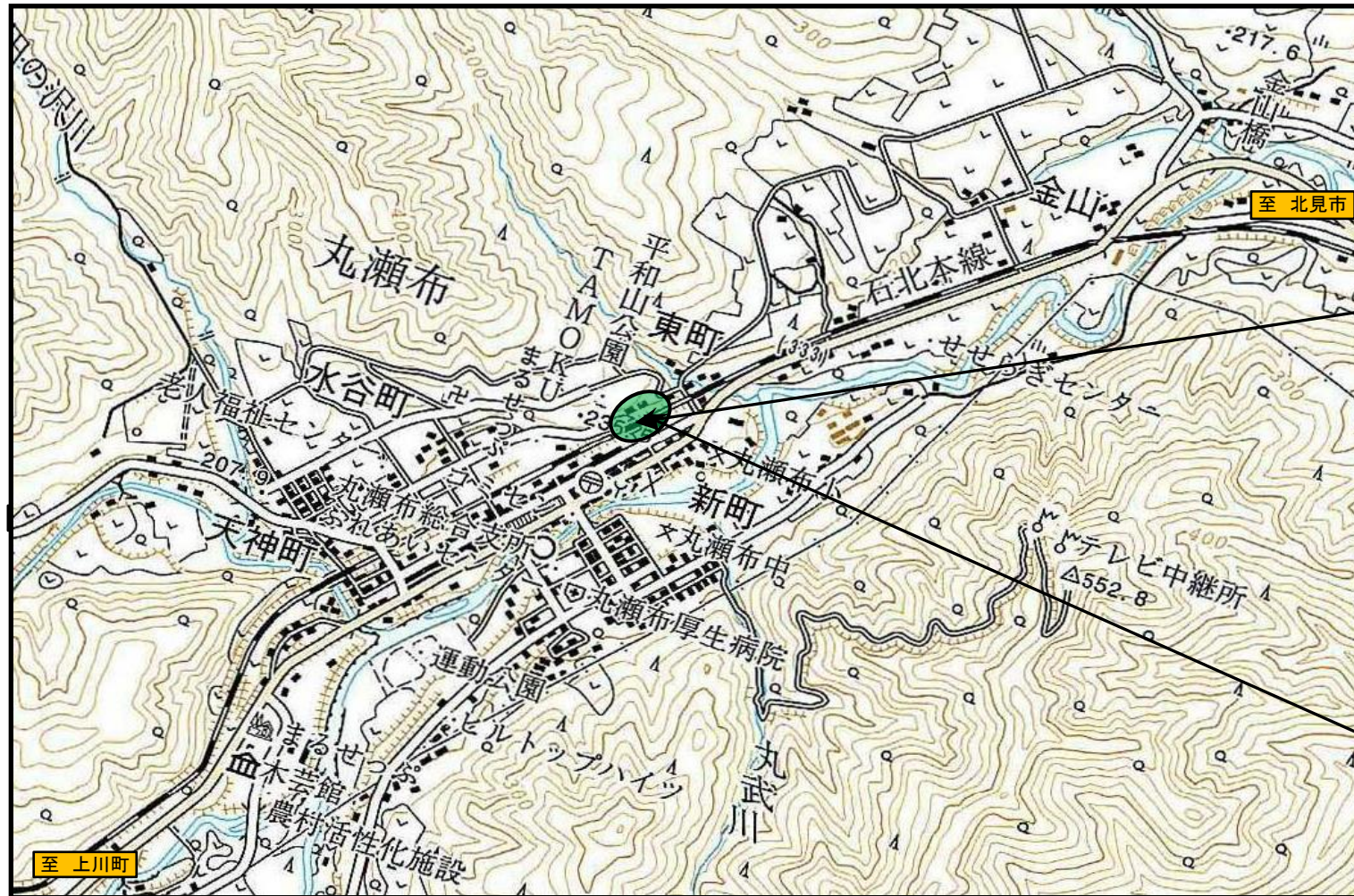
降雪時期における除雪車への注意

〔対策内容〕

道路管理者への注意喚起を実施



箇所番号⑦⑧



⑦
街路樹への堆雪時における
歩道の見通しの悪さ

〔対策内容〕
街路樹の伐採を行う

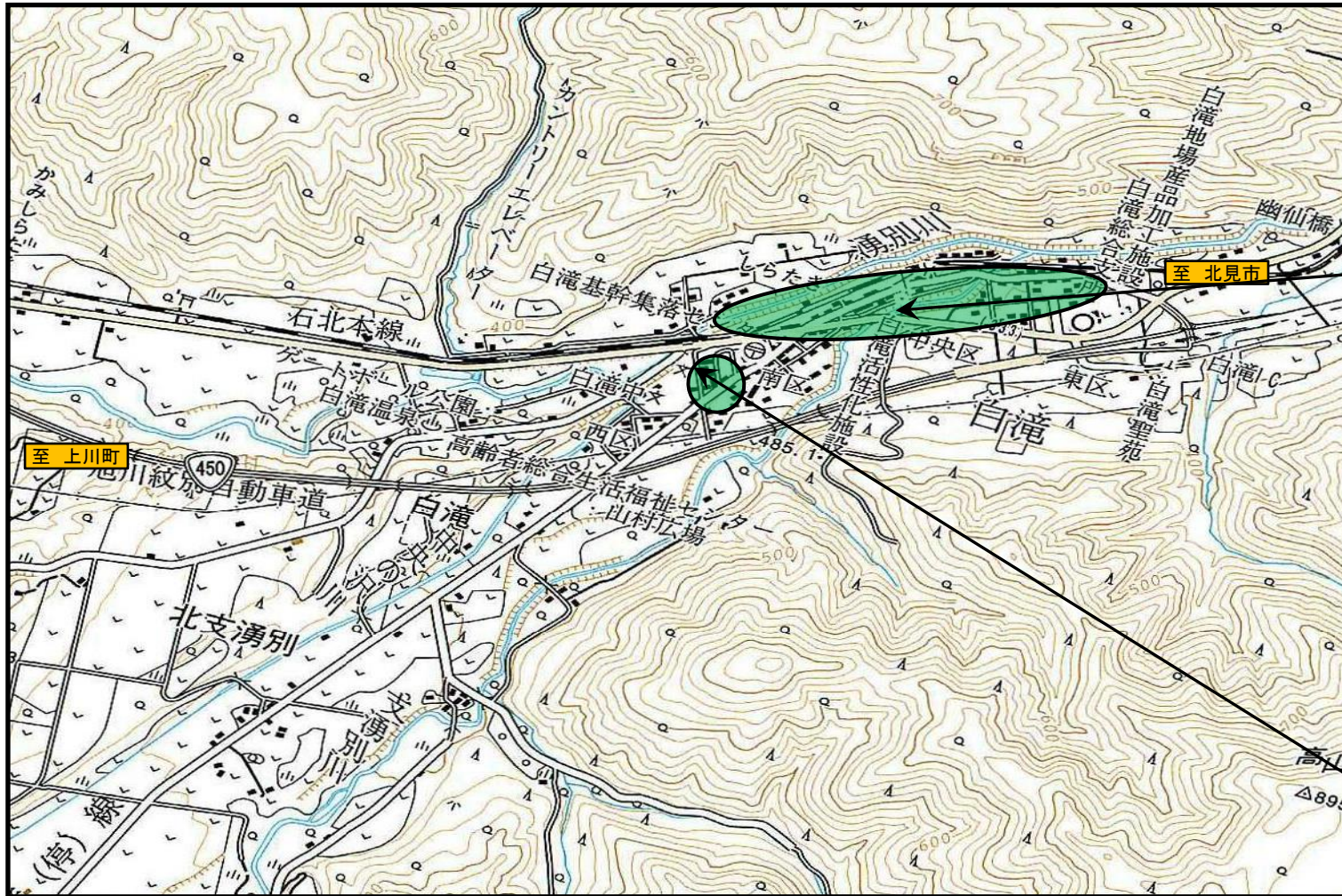


⑧
街路樹が生い茂ることによる
歩道の見通しの悪さ

〔対策内容〕
街路樹の伐採を行う



箇所番号⑨⑩



⑩
冬場、除雪が滞り歩道を歩けない状態がある。

〔対策内容〕
道路管理者へ除雪の依頼



⑨
横断歩道の未設置

〔対策内容〕
横断歩道の設置基準に満たない交差点であることから、学校において交通安全教育を実施し、事故等の防止を図る。

