

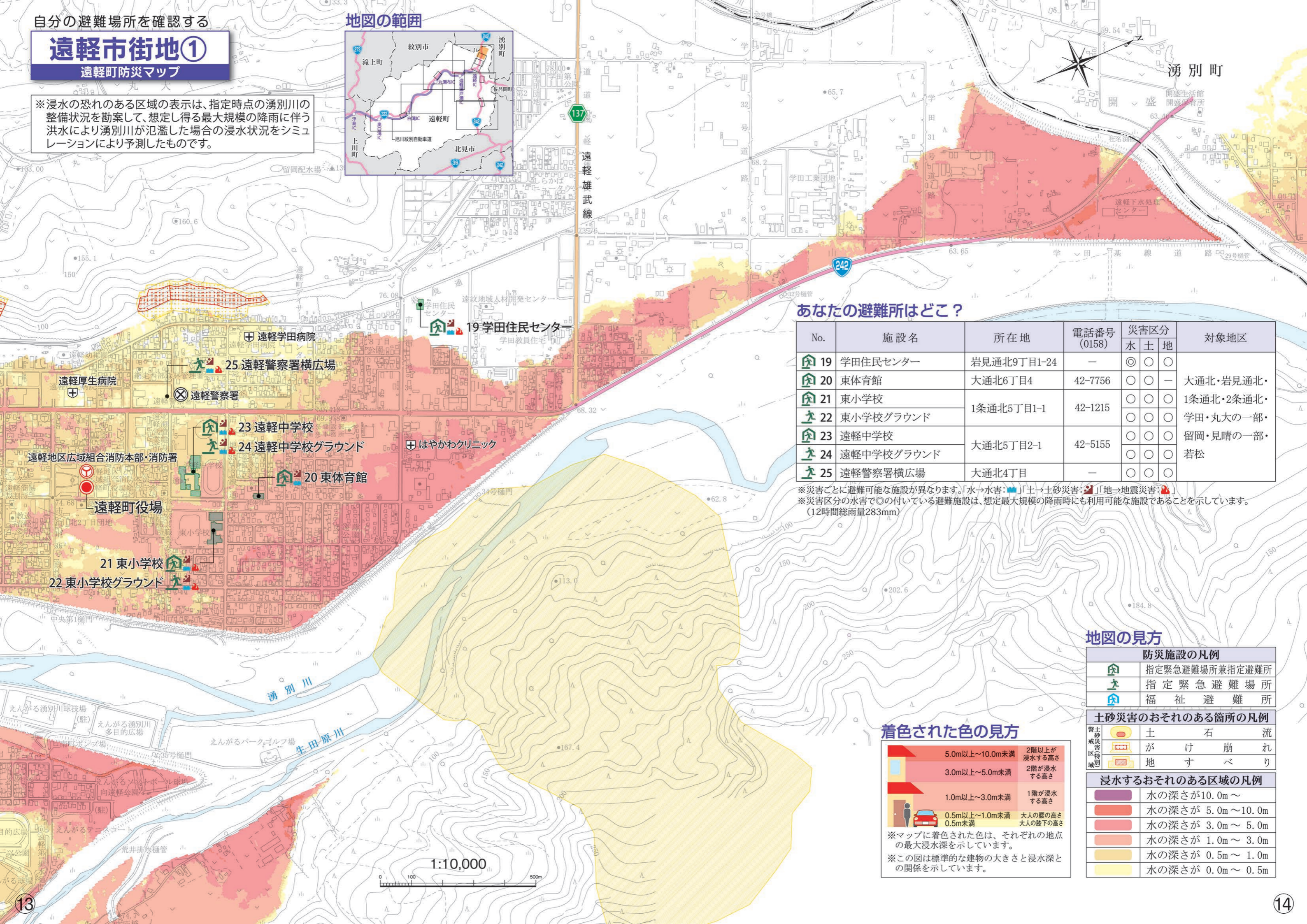
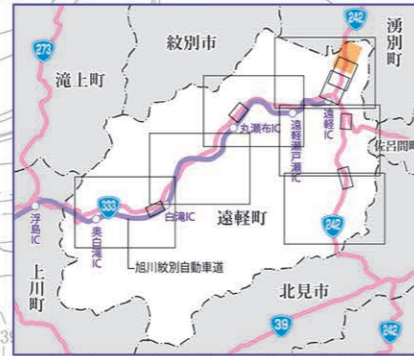
自分の避難場所を確認する

# 遠軽市街地①

遠軽町防災マップ

※浸水の恐れのある区域の表示は、指定時点の湧別川の整備状況を勘案して、想定し得る最大規模の降雨に伴う洪水により湧別川が氾濫した場合の浸水状況をシミュレーションにより予測したものです。

## 地図の範囲



### あなたの避難所はどこ？

No.	施設名	所在地	電話番号 (0158)	災害区分			対象地区
				水	土	地	
19	学田住民センター	岩見通北9丁目1-24	—	◎	○	○	大通北・岩見通北・ 1条通北・2条通北・ 学田・丸大の一部・ 留岡・見晴の一部・ 若松
20	東体育館	大通北6丁目4	42-7756	○	○	—	
21	東小学校	1条通北5丁目1-1	42-1215	○	○	○	
22	東小学校グラウンド			○	○	○	
23	遠軽中学校	大通北5丁目2-1	42-5155	○	○	○	
24	遠軽中学校グラウンド			○	○	○	
25	遠軽警察署横広場			大通北4丁目	—	○	

※災害ごとに避難可能な施設が異なります。「水→水害:」 「土→土砂災害:」 「地→地震災害:」  
 ※災害区分の水害で◎の付いている避難施設は、想定最大規模の降雨時にも利用可能な施設であることを示しています。  
 (12時間総雨量283mm)

### 地図の見方

防災施設の凡例			
	指定緊急避難場所兼指定避難所		
	指定緊急避難場所		
	福祉避難所		
土砂災害のおそれのある箇所			
	土	石	流
	が	け	崩
	地	す	べ
	水の深さが10.0m～		
	水の深さが5.0m～10.0m		
	水の深さが3.0m～5.0m		
	水の深さが1.0m～3.0m		
	水の深さが0.5m～1.0m		
	水の深さが0.0m～0.5m		

### 着色された色の見方

	5.0m以上～10.0m未満	2階以上が浸水する高さ
	3.0m以上～5.0m未満	2階が浸水する高さ
	1.0m以上～3.0m未満	1階が浸水する高さ
	0.5m以上～1.0m未満	大人の腰の高さ
	0.5m未満	大人の膝下の高さ

※マップに着色された色は、それぞれの地点の最大浸水深を示しています。  
 ※この図は標準的な建物の大きさと浸水深との関係を示しています。

1:10,000  
 0 100 500m